

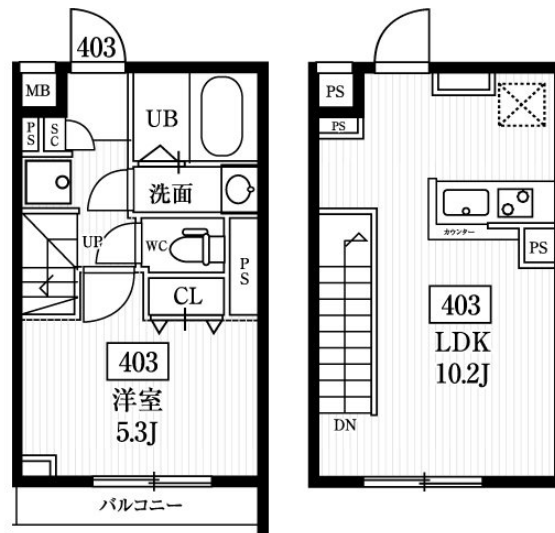
賃料	管理費等
170,000円	8,000円

オートロック,ダブルロック,防犯カメラ,メールボックス

【外観】



【間取り図】



間取り	1LDK		
敷金	1ヶ月	礼金	無
敷引/償却金	-	保証金	-
物件種別	マンション		
建物名・部屋番号	エルファード神楽坂 403号室		
物件所在地	東京都新宿区新小川町8-13		
交通	中央線 飯田橋駅 徒歩8分 東京メトロ東西線 神楽坂駅 徒歩9分		
間取詳細	洋室(5.3畳) LDK(10.2畳)		
構造・規模	鉄筋コンクリート 5階建 4階		
専有面積	40.22㎡	向き	南
築年月	2021年6月上旬	契約期間	2年
損害保険	有 20,000円 24ヶ月	入居時期	即時
駐車場			
設備	24時間換気システム, 2口コンロ, TVインターホン, エアコン全室, カウンターキッチン, 温水洗浄便座,		
その他費用	[一時金] 明豊サポート初回登録料: 9,900円 [月次費用] 明豊サポートサービス料: 220円		
入居諸条件	ペット不可 事務所不可 楽器等の使用不可 二人可		
保証会社	必須 ジェイリース (初回: 総賃料40%、月額保証料330円、更新: 10,000円/年)		
備考			

図面と現況が異なる場合は現況が優先となります。

間取りの「S」はサービスルーム(納戸)です。

情報更新日2021年9月24日

No.360162-403



東京都知事(3)第90310号

## 株式会社明豊プロパティーズ

東京都目黒区目黒2丁目10-11目黒山手プレイス5階  
 TEL:050-3186-4344 FAX:03-5434-8099  
 E-mail: keiyaku@meiho-prop.jp  
 URL: http://www.meiho-prop.jp/



携帯サイトから物件詳細を閲覧できます!

取引態様	手数料負担の割合	貸主	0%	借主	100%
代理	手数料配分の割合	元付	0%	客付	100%