

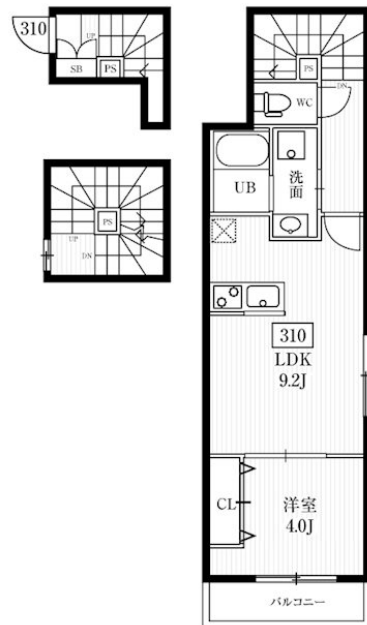
賃料	管理費等
105,000円	8,000円

ダブルロック,防犯カメラ,メールボックス

【外観】



【間取り図】



間取り	1LDK		
敷金	1ヶ月	礼金	1ヶ月
敷引/償却金	-	保証金	-
物件種別	アパート		
建物名・部屋番号	ミハス宮前平WEST 310号室		
物件所在地	神奈川県川崎市宮前区小台2丁目20-13		
交通	東急田園都市線 宮前平駅 徒歩5分 東急田園都市線 鷺沼駅 徒歩11分		
間取詳細	LDK(9.2畳) 洋室(4畳)		
構造・規模	軽量鉄骨 3階建 3階		
専有面積	40.78㎡	向き	
築年月	2021年6月下旬	契約期間	2年
損害保険	有 20,000円 24ヶ月	入居時期	2021年7月上旬予定
駐車場	駐輪場		
設備	2口コンロ,TVインターホン,エアコン,システムキッチン,温水洗浄便座,追い焚き風呂,宅配BOX		
その他費用	[一時金] 明豊サポートサービス登録料: 9,900円 [月次費用] 明豊サポートサービス料: 220円		
入居諸条件	ペット不可 事務所不可 楽器等の使用不可 法人可		
保証会社	必須 ジェイリース (初回: 総賃料40%、事務所手数料330円、更新: 10,000円/年)		
備考			

図面と現況が異なる場合は現況が優先となります。

間取りの「S」はサービスルーム(納戸)です。

情報更新日2021年4月2日

No.360161-310



東京都知事(3)第90310号

株式会社明豊プロパティーズ

東京都目黒区目黒2丁目10-11目黒山手プレイス5階
 TEL:050-3186-4344 FAX:03-5434-8099
 E-mail: keiyaku@meiho-prop.jp
 URL: http://www.meiho-prop.jp/



携帯サイトから物件詳細を閲覧できます!

取引態様	手数料負担の割合	貸主	0%	借主	100%
代理	手数料配分の割合	元付	0%	客付	100%