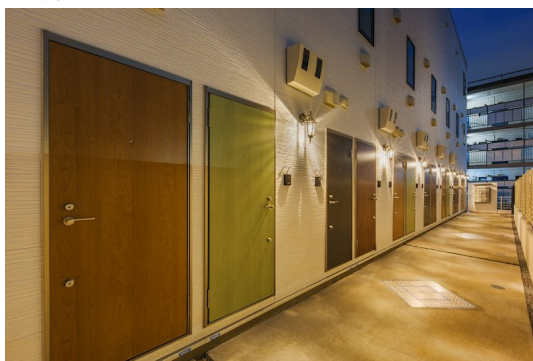


# FOR RENT

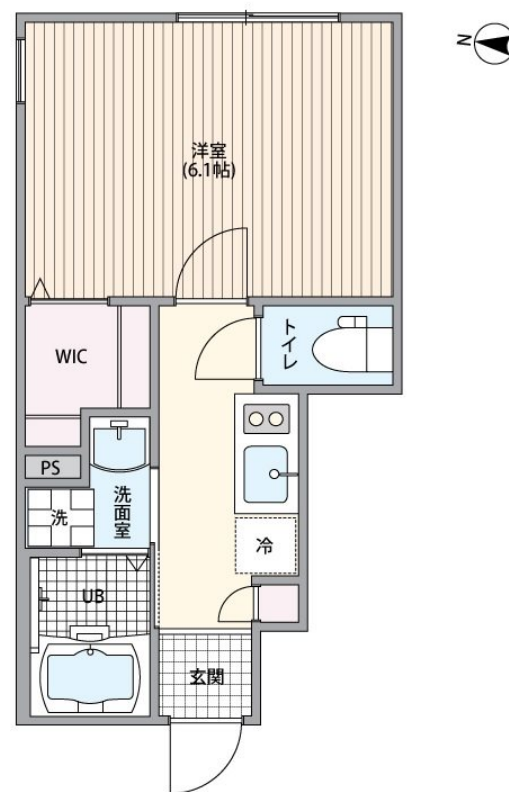
賃料	管理費等
83,000円	4,000円

ダブルロック,メールボックス

【外観】



【間取り図】



間取り	1K		
敷金	1ヶ月	礼金	1ヶ月
敷引/償却金	-	保証金	-
物件種別	アパート		
建物名・部屋番号	ミハス千駄木 109号室		
物件所在地	東京都文京区千駄木5丁目18-4		
交通	東京メトロ千代田線 千駄木駅 徒歩5分 東京メトロ南北線 本駒込駅 徒歩10分		
間取詳細	洋室(6.1畳)		
構造・規模	鉄骨 3階建 1階		
専有面積	21.52㎡	向き	東
築年月	2018年3月中旬	契約期間	2年
損害保険	有 20,000円 24ヶ月	入居時期	即時
駐車場			
設備	2口コンロ, B S, C L タンス, C S, T V インターホン, エアコン, カウンターキッチン, ガスキッチン, ガ		
その他費用	[一時金] 鍵交換費: 9,000円		
入居諸条件	ペット不可 事務所不可 楽器等の使用不可 法人可		
保証会社	必須 ジェイリース (初回: 総賃料50%、更新: 10,000円/年)		
備考			

図面と現況が異なる場合は現況が優先となります。

間取りの「S」はサービスルーム(納戸)です。

情報更新日2020年11月24日

No.200097-109



東京都知事(3)第90310号

## 株式会社明豊プロパティーズ

東京都目黒区目黒2丁目10-11目黒山手プレイス5階  
 TEL:050-3186-4344 FAX:03-5434-8099  
 E-mail: nagashima@meiho-prop.jp  
 URL: http://www.meiho-prop.jp/



携帯サイトから物件詳細を閲覧できます!

取引態様	手数料負担の割合	貸主	0%	借主	100%
	手数料配分の割合	元付	0%	客付	100%
代理					