

# FOR RENT

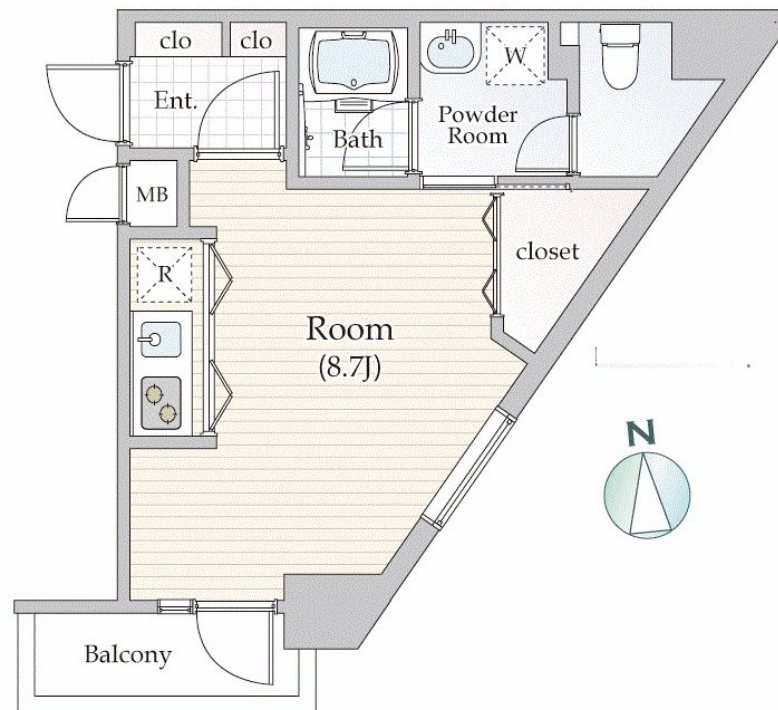
賃料	管理費等
71,000円	5,000円

2F以上,オートロック,デザイナーズ,外壁タイル張り,耐火構造

【外観】



【間取り図】



図面と現況が異なる場合は現況が優先となります。

間取りの「S」はサービスルーム(納戸)です。

間取り	1K		
敷金	1ヶ月	礼金	1ヶ月
敷引/償却金	-	保証金	-
物件種別	マンション		
建物名・部屋番号	Brilliant三樹 306号室		
物件所在地	東京都世田谷区船橋6丁目1-16		
交通	小田急線 千歳船橋駅 徒歩12分		
間取詳細	洋室(8.7畳)		
構造・規模	鉄筋コンクリート 4階建 3階		
専有面積	25.5㎡	向き	西
築年月	2010年1月	契約期間	2年
損害保険	有 20,000円 24ヶ月	入居時期	2021年1月上旬予定
駐車場	駐輪場		
設備	2口コンロ, CATV, IHクッキングヒーター, TVインターホン, インターネット専用線配線済み, エアコ		
その他費用	[一時金] 明豊サポート料: 4,800円 鍵交換費: 9,000円		
入居諸条件	ペット不可 事務所不可 楽器等の使用不可		
保証会社	必須 ジェイリース (初回: 総賃料50%、更新: 10,000円/年)		
備考			

情報更新日2020年11月24日

No.100062-306

お問合せ先



東京都知事(3)第90310号

**株式会社明豊プロパティーズ**

東京都目黒区目黒2丁目10-11目黒山手プレイス5階  
 TEL:050-3186-4344 FAX:03-5434-8099  
 E-mail: nagashima@meiho-prop.jp  
 URL: http://www.meiho-prop.jp/



携帯サイトから物件詳細を閲覧できます!

取引態様	手数料負担の割合	貸主	0%	借主	100%
貸主	手数料配分の割合	元付	0%	客付	100%