

FOR RENT

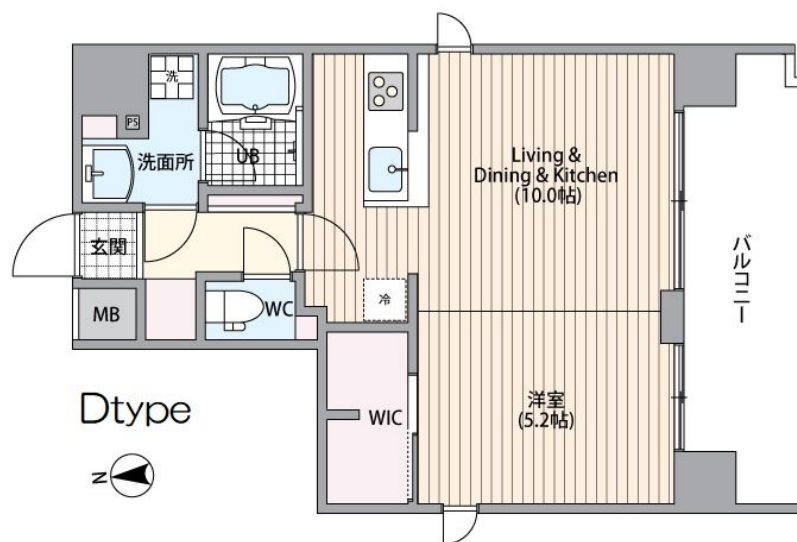
賃料	管理費等
155,000円	10,000円

2F以上,オートロック,モニタ付オートロック,メールボックス

【外観】



【間取り図】



間取り	1LDK		
敷金	1ヶ月	礼金	無
敷引/償却金	-	保証金	-
物件種別	マンション		
建物名・部屋番号	ベルル亀戸 1002号室		
物件所在地	東京都江東区亀戸4丁目19-13		
交通	中央・総武線各停 亀戸駅 徒歩6分 東京メトロ半蔵門線 錦糸町駅 徒歩16分		
間取詳細	洋室(5.2畳) LDK(10畳)		
構造・規模	鉄筋コンクリート 11階建 10階		
専有面積	39.55㎡	向き	
築年月	2018年8月	契約期間	2年
損害保険	有 20,000円 24ヶ月	入居時期	2020年12月上旬予定
駐車場	駐輪場		
設備	2口コンロ,BS,CATV,CS,エアコン,ガスキッチン,ガスコンロ設置済,クローゼット,システムキ		
その他費用	[一時金] 明豊サポート料:4,800円 鍵交換費:9,000円		
入居諸条件	ペット不可 事務所不可 楽器等の使用不可 法人可		
保証会社	必須 ジェイリース(初回:総賃料50%、更新料:10,000円/年)		
備考			

図面と現況が異なる場合は現況が優先となります。

間取りの「S」はサービスルーム(納戸)です。

情報更新日2020年11月24日

No.100121-1002

お問合せ先



東京都知事(3)第90310号

株式会社明豊プロパティーズ

東京都目黒区目黒2丁目10-11目黒山手プレイス5階
 TEL:050-3186-4344 FAX:03-5434-8099
 E-mail:nagashima@meiho-prop.jp
 URL:http://www.meiho-prop.jp/



携帯サイトから物件詳細を閲覧できます!

取引態様	手数料負担の割合	貸主	0%	借主	100%
貸主	手数料配分の割合	元付	0%	客付	100%