

# FOR RENT

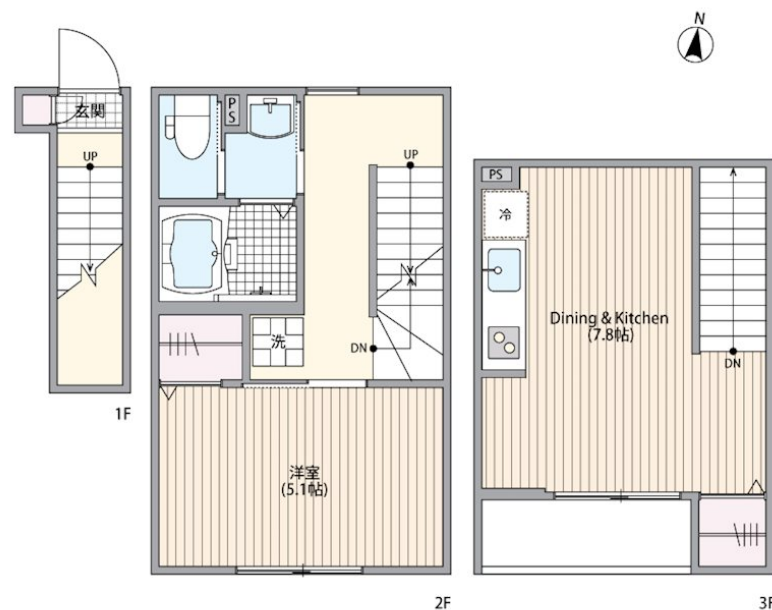
賃料	管理費等
109,000円	8,000円

ダブルロック,当社管理物件,メールボックス

【外観】



【間取り図】



図面と現況が異なる場合は現況が優先となります。

間取りの「S」はサービスルーム(納戸)です。

間取り	1DK		
敷金	1ヶ月	礼金	1ヶ月
敷引/償却金	-	保証金	-
物件種別	アパート		
建物名・部屋番号	ミハス上高井戸 206号室		
物件所在地	東京都杉並区上高井戸 1丁目5-23		
交通	京王線 八幡山駅 徒歩3分 京王線 芦花公園駅 徒歩11分		
間取詳細	洋室(5.1畳) DK(7.8畳)		
構造・規模	鉄骨 3階建 2階		
専有面積	40.78㎡	向き	南
築年月	2016年7月28日	契約期間	2年
損害保険	有 20,000円 24ヶ月	入居時期	2021年1月中旬予定
駐車場			
設備	2口コンロ, B S, C S, T Vインターホン, エアコン, ガスキッチン, ガスコンロ設置済, システムキッチン		
その他費用	[一時金] 鍵交換費: 9,000円 明豊サポート料: 4,800円		
入居諸条件	ペット不可 事務所不可 楽器等の使用不可		
保証会社	必須 ジェイリース (初回: 総賃料50%、更新: 10,000円/年)		
備考			

情報更新日2020年10月30日

No.100104-206

お問合せ先



東京都知事(3)第90310号

**株式会社明豊プロパティーズ**

東京都目黒区目黒2丁目10-11目黒山手プレイス5階  
TEL:050-3186-4344 FAX:03-5434-8099  
E-mail: nagashima@meiho-prop.jp  
URL: http://www.meiho-prop.jp/



携帯サイトから物件詳細を閲覧できます!

取引態様	手数料負担の割合	貸主	0%	借主	100%
貸主	手数料配分の割合	元付	0%	客付	100%