

FOR RENT

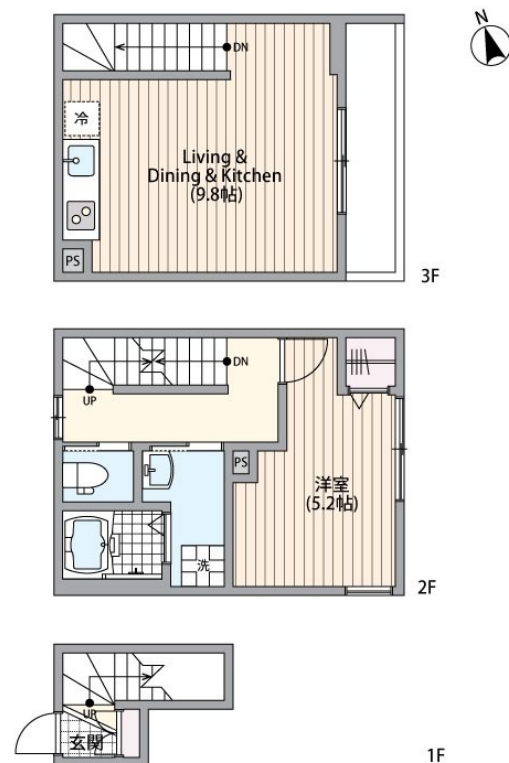
賃料	管理費等
109,000円	8,000円

2F以上,ダブルロック,メゾネット,角住戸,最上階,メールボックス

【外観】



【間取り図】



図面と現況が異なる場合は現況が優先となります。

間取りの「S」はサービスルーム(納戸)です。

間取り	1LDK		
敷金	1ヶ月	礼金	1ヶ月
敷引/償却金	-	保証金	-
物件種別	アパート(居住用)		
建物名・部屋番号	ミハス市川 208号室		
物件所在地	千葉県市川市市川 2丁目 26-28		
交通	中央・総武線各停 市川駅 徒歩7分 京成本線 市川真間駅 徒歩9分		
間取詳細	LDK(9.8畳) 洋室(5.2畳)		
構造・規模	鉄骨 3階建 2-3階		
専有面積	42.23㎡	向き	南
築年月	2017年10月	契約期間	2年
損害保険	有 20000円 2年	入居時期	2020年4月上旬予定
駐車場	駐輪場		
設備	24時間換気システム, 2口コンロ, B S, C S, T Vインターホン, エアコン, ガスキッチン, ガスコンロ設		
その他費用	[一時金] 明豊サポート料: 4800円 鍵交換費用: 9000円		
入居諸条件	ペット不可 事務所不可 楽器等の使用不可 二人可		
保証会社	必須 ジェイリース (初回: 総賃料50%、更新: 10,000/年)		
備考			

情報更新日2020年2月21日

No.300612-208



東京都知事(3)第90310号

株式会社明豊プロパティーズ

東京都目黒区目黒 2丁目10-11目黒山手プレイス5階
 TEL:050-3186-4344 FAX:03-5434-8099
 E-mail: nagashima@meiho-prop.jp
 URL: http://www.meiho-prop.jp/



携帯サイトから物件詳細を閲覧できます!

取引態様	手数料負担の割合	貸主	0%	借主	100%
	手数料配分の割合	元付	0%	客付	100%
代理					