

FOR RENT

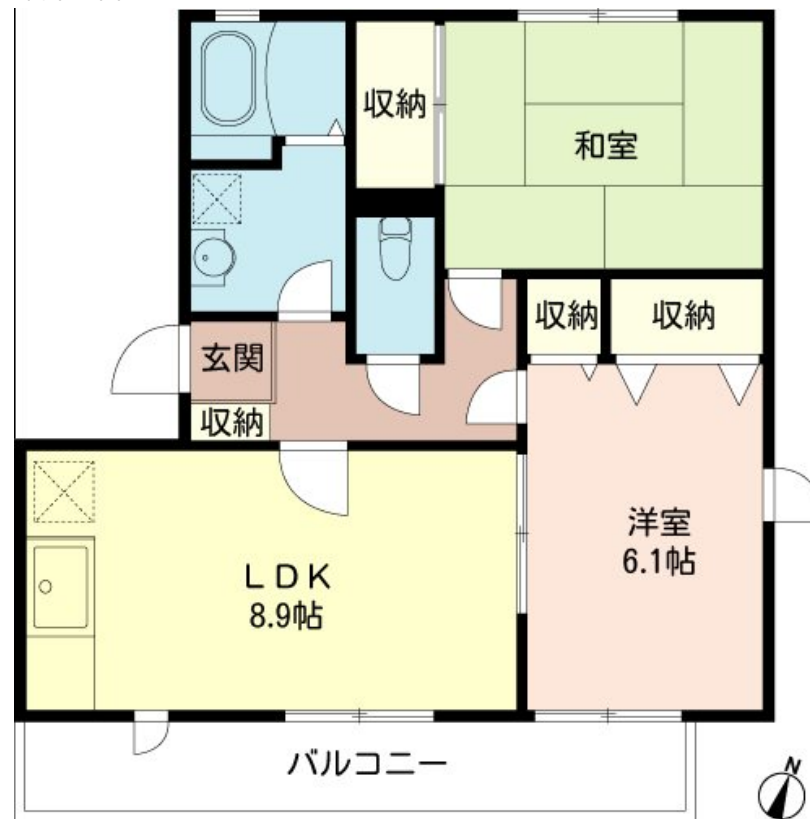
賃料	管理費等
95,000円	3,000円

2面採光,メールボックス

【外観】



【間取り図】



図面と現況が異なる場合は現況が優先となります。

間取りの「S」はサービスルーム(納戸)です。

間取り	2LDK		
敷金	1ヶ月	礼金	無
敷引/償却金	-	保証金	-
物件種別	マンション(居住用)		
建物名・部屋番号	リベラ東久留米 105号室		
物件所在地	東京都東久留米市本町3丁目11-5		
交通	西武池袋線 東久留米駅 徒歩4分		
間取詳細	洋室(6.1畳) 和室(6畳) LDK(8.9畳)		
構造・規模	鉄骨 3階建 2階		
専有面積	52.19㎡	向き	南
築年月	1998年9月	契約期間	2年
損害保険	有 20000円 2年	入居時期	即時
駐車場	駐輪場		
設備	2口コンロ,インターホン,エアコン,ガスコンロ設置済,キッチンに窓,グリル,クローゼット,シャワー,		
その他費用	[一時金] 鍵交換費:9720円 明豊サポート料:4800円		
入居諸条件	ペット不可 事務所不可 楽器等の使用不可		
保証会社	必須 ジェイリース(初回:総賃料50%、更新:10,000円/年)		
備考			

情報更新日2019年3月14日

No.132901-105

お問合せ先



東京都知事(2)第90310号

株式会社明豊プロパティーズ

東京都目黒区目黒2丁目10-11目黒山手プレイス5階
 TEL:03-5434-8091 FAX:03-5434-8099
 E-mail:nagashima@meiho-prop.jp
 URL:http://www.meiho-prop.jp/



携帯サイトから物件詳細を閲覧できます!

取引態様	手数料負担の割合	貸主	0%	借主	100%
貸主	手数料配分の割合	元付	0%	客付	100%