

FOR RENT

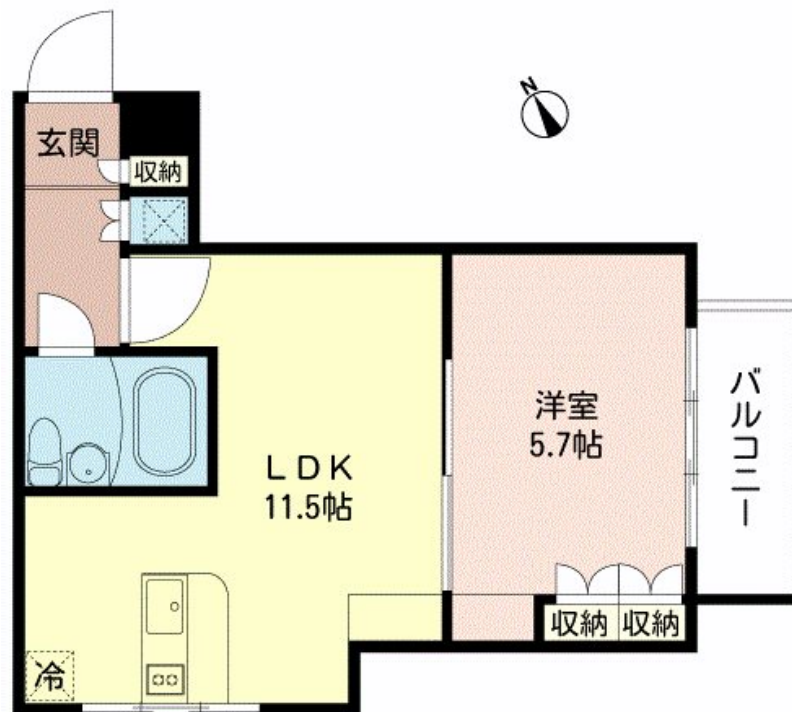
賃料	管理費等
80,000円	5,000円

外壁タイル張り

【外観】



【間取り図】



間取り	1LDK		
敷金	無	礼金	無
敷引/償却金	-	保証金	-
物件種別	マンション(居住用)		
建物名・部屋番号	ローズガーデン1番館 308号室		
物件所在地	千葉県浦安市堀江 1丁目 14-27		
交通	東京メトロ東西線 浦安(千葉)駅 徒歩16分 京葉線 新浦安駅 徒歩25分		
間取詳細	洋室(5.7畳) LDK(11.5畳)		
構造・規模	鉄筋コンクリート 3階建 3階		
専有面積	37.16㎡	向き	南東
築年月	1986年7月	契約期間	2年
損害保険	有 20000円 2年	入居時期	即時
駐車場	駐輪場		
設備	2口コンロ, インターホン, エアコン, カウンターキッチン, ガスキッチン, ガスコンロ設置済, クローゼット		
その他費用	[一時金] 鍵交換費: 9720円 明豊サポート料: 4800円 退去時クリーニング費用: 43200円		
入居諸条件	ペット不可 事務所不可		
保証会社	必須 初回: 総賃料50%、更新: 10,000円/年		
備考			

図面と現況が異なる場合は現況が優先となります。

間取りの「S」はサービスルーム(納戸)です。

情報更新日2019年3月14日

No.300581-308

お問合せ先



東京都知事(2)第90310号

株式会社明豊プロパティーズ

東京都目黒区目黒2丁目10-11目黒山手プレイス5階
 TEL:03-5434-8091 FAX:03-5434-8099
 E-mail: nagashima@meiho-prop.jp
 URL: http://www.meiho-prop.jp/



携帯サイトから物件詳細を閲覧できます!

取引態様	手数料負担の割合	貸主	0%	借主	100%
	手数料配分の割合	元付	0%	客付	100%
代理					