

常盤台 RESIDENCE

-TOKIWADAI RESIDENCE-

東武東上線

「ときわ台」駅徒歩2分

ドイツのブランド家電
ミール製の高級洗濯乾燥機
全室標準装備！

(WT2780WPM) 設備として。



インターネット使用料無料!!

物件概要

Outline

充実の設備仕様

Equipment

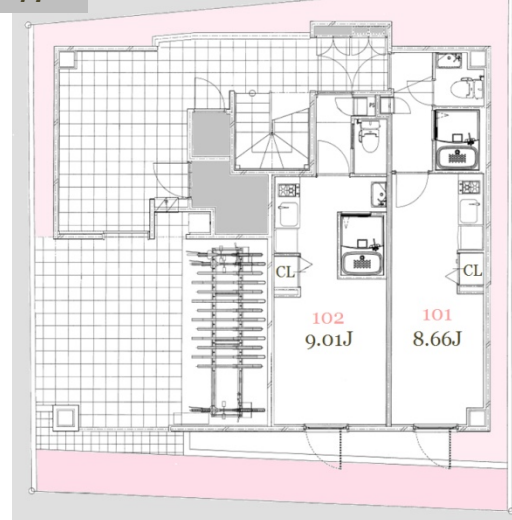
名称：常盤台レジデンス
所在地：板橋区常盤台1-45-8
交通：東武東上線「ときわ台」駅徒歩2分
構造・規模：重量鉄骨造4階建 総戸数：14戸
間取り：1R (20.17㎡~21.46㎡)
賃貸条件：礼金1ヵ月 敷金1ヵ月
契約期間：2年間・更新可
(更新料は新賃料の1ヵ月分)
建物竣工：平成28年12月
入居時期：2017年1月中旬

【専有部】
システムキッチン 2口IHコンロ
独立洗面化粧台 シャワートイレ
エアコン フローリング クローゼット
ビルドイン洗濯機

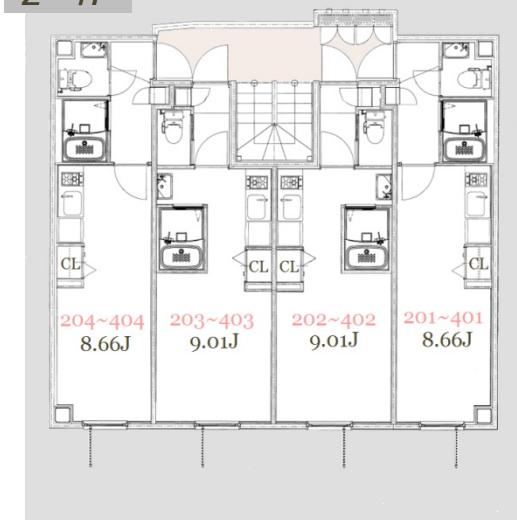
【防犯設備/共用部】
インターフォン(カラーモニター付き)
玄関庫ダブルロック BS/CSアンテナ
オートロック 宅配ボックス

	No.	404	403	402	401
4F	㎡	21.46㎡	20.17㎡	20.17㎡	21.46㎡
	賃料	¥76,000-	¥75,000-	¥75,000-	¥76,000-
3F	No.	304	303	302	301
	㎡	21.46㎡	20.17㎡	20.17㎡	21.46㎡
3F	賃料	¥76,000-	¥75,000-	¥75,000-	¥76,000-
	2F	No.	204	203	202
㎡		21.46㎡	20.17㎡	20.17㎡	21.46㎡
2F	賃料	¥77,000-	¥76,000-	¥76,000-	¥77,000-
	1F	No.	エントランス 管理人室 mailルーム 自転車置場等		102
㎡				20.17㎡	21.46㎡
1F	賃料			¥72,000-	¥73,000-

1F



2~4F



【別途管理費6,000円】

図面と現状が異なる場合は現状を優先します。

【必要書類】

借主：印鑑証明・収入証明・顔写真身分証明 保証会社必須：ジェイリース 初回30%1年更新1万円
「明豊サポートサービス(火災保険20,000円・明豊サポート料4,800円/2年)」へご加入が必須となります。

当社既定の審査があります。



東京都知事免許(2)第90310号

明豊エンタープライズグループ

株式会社 明豊プロパティーズ

〒153-0063

東京都目黒区目黒2-10-11 目黒山手プレイス5F

賃貸事業部

TEL:03-5434-8091

FAX:03-5434-8099 <http://www.meiho-prop.jp/>

取引態様	客付会社様へ	手数料負担の割合	貸主	0%	借主	100%
代理	AD100%	手数料配分の割合	元付	0%	客付	100%