

# ペルル亀戸 - Perle Kameido -

JR総武線

「亀戸」駅 徒歩 **6**分

東京メトロ半蔵門線

「錦糸町」駅 徒歩 **16**分

**新築**



## 物件概要

名称：ペルル亀戸  
 所在地：東京都江東区亀戸4丁目19以下未定  
 交通：総武線「亀戸」駅 徒歩6分  
 構造・規模：RC造11階建 総戸数：29戸  
 間取り：1K・1LDK  
 賃貸条件：礼金1ヵ月 敷金1ヵ月  
 契約期間：2年間・更新可  
 (更新料は新賃料の1ヵ月分)  
 建物竣工：平成30年8月末  
 入居時期：平成30年9月上旬

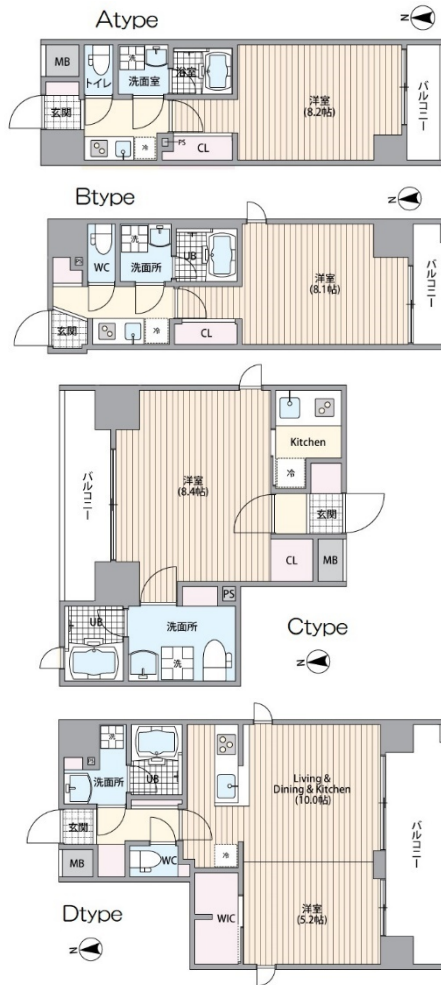
## Outline

## 充実の設備仕様

## Equipment

【専有部】  
 浴室乾燥機 独立洗面化粧台  
 シャワートイレ エアコン  
 システムキッチン 2口ガスコンロ  
 フローリング クローゼット

【防犯設備/共用部】  
 インターフォン(カラーモニター付き)  
 玄関扉ダブルロック BS/CSアンテナ  
 オートロック 宅配ボックス  
 エレベーター



【別途管理費10,000円】

インターネット使用料無料!!

		北向き		南向き	
11F	No.	1101 C(25.02㎡)	1102 B(25.12㎡)	1103 A(25.07㎡)	
	賃料	申	申	申	
10F	No.	1001 C(25.02㎡)	1002 D(39.55㎡)		
	賃料	申	155,000円		
9F	No.	901 C(25.02㎡)	902 B(25.12㎡)	903 A(25.07㎡)	
	賃料	申	申	申	
8F	No.	801 C(25.02㎡)	802 B(25.12㎡)	803 A(25.07㎡)	
	賃料	申	申	申	
7F	No.	701 C(25.02㎡)	702 B(25.12㎡)	703 A(25.07㎡)	
	賃料	申	申	申	
6F	No.	601 C(25.02㎡)	602 B(25.12㎡)	603 A(25.07㎡)	
	賃料	96,000円	97,000円	97,000円	
5F	No.	501 C(25.02㎡)	502 B(25.12㎡)	503 A(25.07㎡)	
	賃料	95,000円	96,000円	96,000円	
4F	No.	401 C(25.02㎡)	402 B(25.12㎡)	403 A(25.07㎡)	
	賃料	92,000円	95,000円	95,000円	
3F	No.	301 C(25.02㎡)	302 B(25.12㎡)	303 A(25.07㎡)	
	賃料	91,000円	94,000円	94,000円	
2F	No.	201 C(25.02㎡)	202 B(25.12㎡)	203 A(25.07㎡)	
	賃料	90,000円	93,000円	93,000円	
1F		エントランス 風除室	EVホール 管理室	駐輪場	

【必要書類】

借主：印鑑証明・収入証明・顔写真身分証明  
 保証会社必須：ジェイリース 初回30%1年更新1万円  
 「明豊サポートサービス(火災保険20,000円・明豊サポート料4,800円/2年)」へご加入が必須となります。

当社既定の審査があります。

図面と現状が異なる場合は現状を優先します。



東京都知事免許(2)第90310号

明豊エンタープライズグループ

株式会社 明豊プロパティーズ

〒153-0063

東京都目黒区目黒2-10-11 目黒山手プレイス5F

賃貸事業部

TEL 050-3186-4344

FAX:03-5434-8099 <http://www.meiho-prop.jp/>

取引  
態様

客付会社様へ

手数料  
負担割合

貸主

0%

借主

100%

代理

AD100%

手数料  
配分割合

元付

0%

客付

100%