

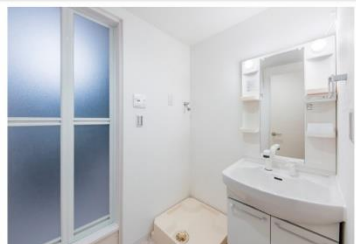
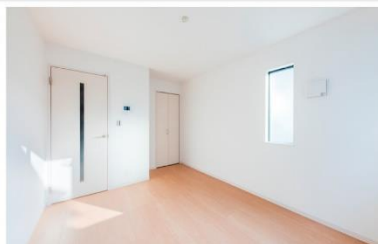
新築  
賃貸

# MIJAS YUTENJI

ミハス  
祐天寺



※外観画像はイメージです。



※写真等はミハスシリーズの別物件の写真です。



## 礼金1ヶ月+敷金1ヶ月

インターネット  
常時接続無料  
(Wi-Fi付)

ACCESS アクセス

東急東横線「祐天寺」駅 徒歩15分



EQUIPMENT 充実の設備・仕様

【専有部】



システムキッチン



2口ガスコンロ



独立洗面化粧台



シャワートイレ



浴室乾燥付換気扇



室内洗濯機置場



室内外洗濯物干し



エアコン1基



フローリング

その他設備

・ウォークインクローゼット(102・103・104・201号室)

【防犯設備/共用部】



カラーモニター付インターフォン



玄関扉ダブルロック



BS/CSアンテナ



防犯カメラ



インターネット無料(Wi-Fi付)



宅配ボックス

OUTLINE 物件概要&必要書類

- 物件名称/ミハス祐天寺
- 所在地/東京都目黒区中町1-8-22
- 竣工時期/2019/3/下旬 ■ 入居時期/ 即入居可
- 交通/東急東横線「祐天寺」駅 徒歩15分
- 構造/鉄骨造地上3階 ■ 総戸数/8戸
- 間取り/1K・2DK ■ 管理費/1K:6,000円 2DK:8,000円
- 敷金/1ヶ月 ■ 礼金/1ヶ月
- 契約期間/2年間・更新可 ■ 更新料/新賃料の1ヶ月分

【必要書類】

- 借主:印鑑証明・収入証明・顔写真身分証明 ● 当社既定の審査があります
- 保証会社必須:ジェイリース 初回30%1年更新1万円 ● 明豊サポートサービス (火災保険20,000円・明豊サポート料4,800円/2年)へのご加入が必須となります

東京都知事免許(第)90310号

明豊エンタープライズグループ



株式会社 明豊プロパティーズ

〒153-0063

東京都目黒区目黒2-10-11 目黒山手プレイス5F

賃貸事業部

TEL:050-3186-4344

FAX:03-5434-8099 <http://www.meiho-prop.jp/>

客付会社様へ

Ad100%

|          |    |    |      |
|----------|----|----|------|
| 手数料負担の割合 | 0% | 借主 | 100% |
| 手数料配分の割合 | 0% | 家主 | 100% |

■ 取引態様/代理

