



※外観画像はイメージです。



※写真はミハスシリーズの別物件の写真です。



礼金 **1**ヶ月 + 敷金 **1**ヶ月

MIJASシリーズ  
公式動画はこちら



インターネット  
常時接続無料  
(Wi-Fi付)

ACCESS アクセス

京王井の頭線 「久我山」駅 徒歩 **10**分



EQUIPMENT 充実の設備・仕様

【専有部】



【防犯設備/共用部】



その他設備

・ウォークインクローゼット(101・102・103・104・105・106・201・203・205・206・301号室)

OUTLINE 物件概要&必要書類

- 物件名称/ミハス久我山
- 所在地/東京都世田谷区北島山4-35-30
- 竣工時期/2020年9月下旬 ■ 入居時期/2020年10月上旬
- 交通/京王井の頭線「久我山」駅徒歩10分
- 構造/鉄骨造・地上3階建 ■ 総戸数/13戸
- 間取り/1K・1LDK・2DK・2LDK
- 管理費/1K:6,000円、1LDK・2DK・2LDK:8,000円
- 駐輪場/有:無料(1住戸1台まで)
- 敷金/1ヶ月 ■ 礼金/1ヶ月
- 契約期間/2年間・更新可 ■ 更新料/新賃料の1ヶ月分

【必要書類】

- 借主:印鑑証明・収入証明・顔写真身分証明 ● 当社既定の審査があります
- 保証会社必須:ジェイリース 初回30%1年更新1万円 ● 明豊サポートサービス (火災保険20,000円・明豊サポート料4,800円/2年)へのご加入が必須となります



東京都知事免許(3)第90310号 明豊エンタープライズグループ

株式会社 明豊プロパティーズ

〒153-0063 東京都目黒区目黒2-10-11 目黒山手プレイス5F

賃貸事業部

TEL:050-3186-4344

FAX:03-5434-8099

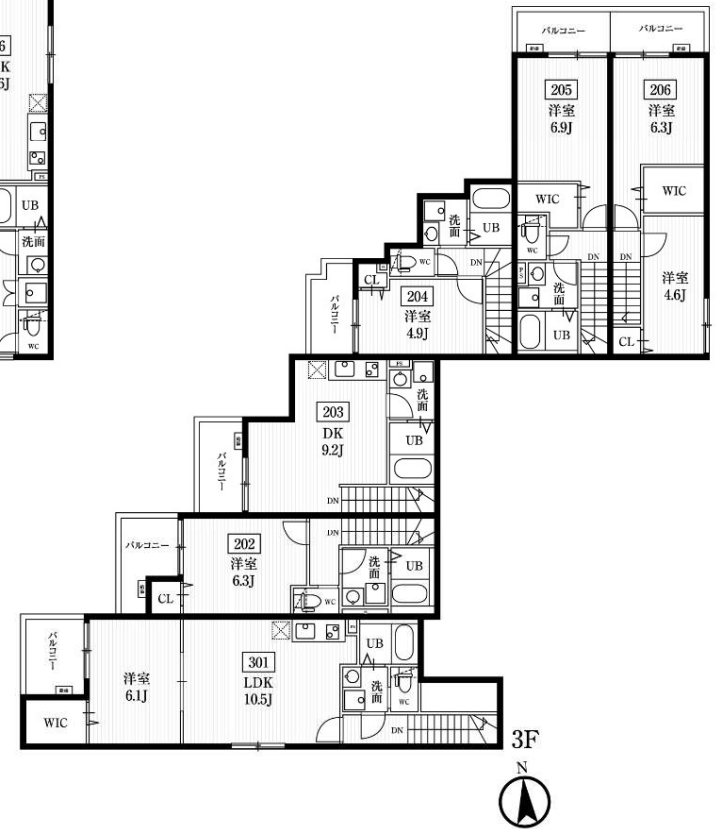
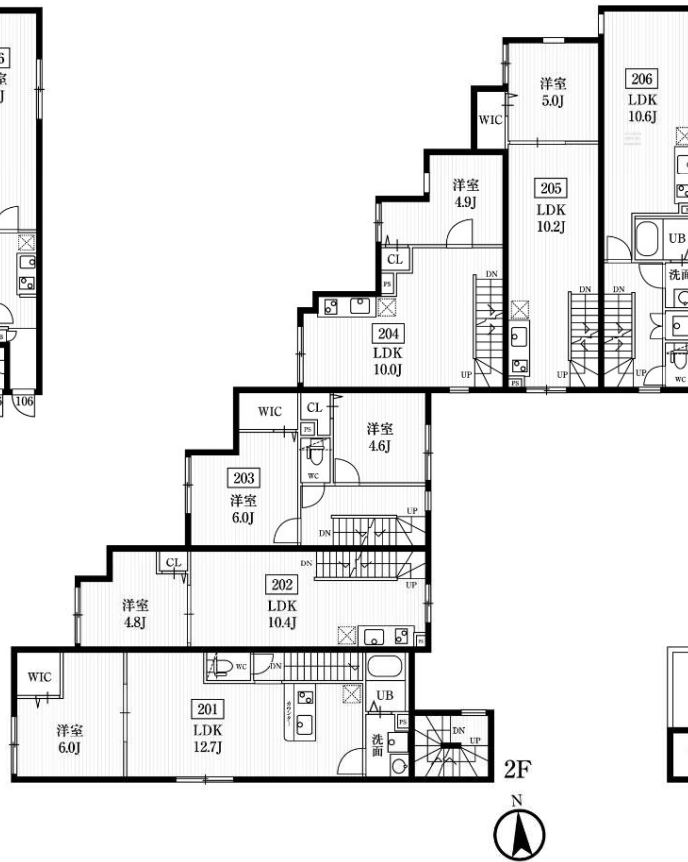
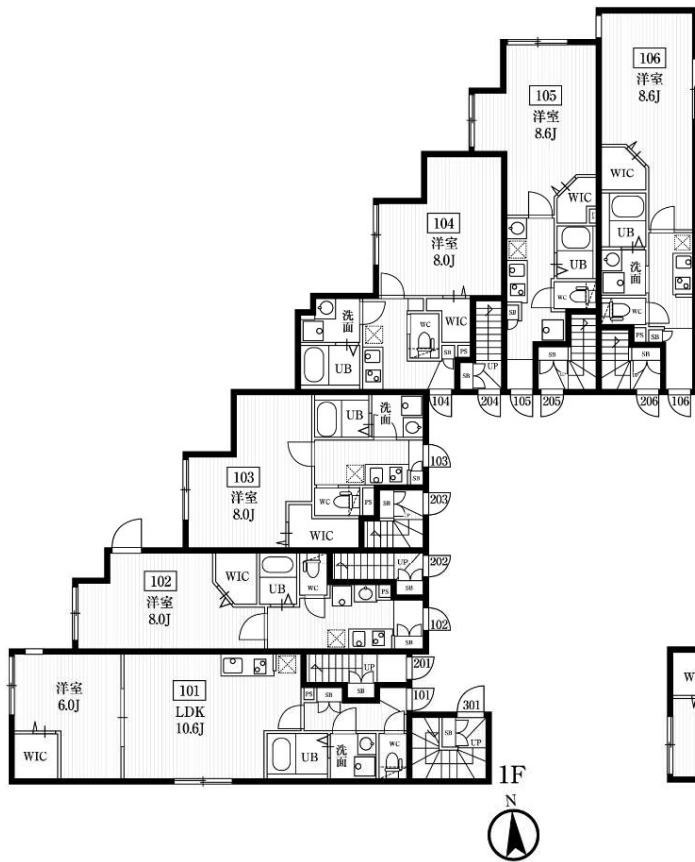
お申込み書は当社HPよりご取得ください。  
http://www.meiho-prop.jp/

客付会社様へ

AD100%

|          |    |    |    |      |
|----------|----|----|----|------|
| 手数料負担の割合 | 貸主 | 0% | 借主 | 100% |
| 手数料配分の割合 | 元付 | 0% | 客付 | 100% |

■ 取引態様/代理



■ 賃料表 管理費1K:6,000円、1LDK・2DK・2LDK:8,000円

ミハスシリーズ  
公式動画はこちら



| 号室                               | 202                              | 203                             | 204                              | 205                              | 206                              |
|----------------------------------|----------------------------------|---------------------------------|----------------------------------|----------------------------------|----------------------------------|
| 301<br>1LDK (45.54㎡)<br>124,000円 | メゾネット                            | メゾネット                           | メゾネット                            | メゾネット                            | メゾネット                            |
| 201<br>1LDK (43.06㎡)<br>124,000円 | 202<br>2LDK (51.76㎡)<br>139,000円 | 203<br>2DK (52.16㎡)<br>141,000円 | 204<br>2LDK (47.82㎡)<br>144,000円 | 205<br>2LDK (53.82㎡)<br>139,000円 | 206<br>2LDK (55.48㎡)<br>141,000円 |
| 101<br>1LDK (38.22㎡)<br>117,000円 | 102<br>1K (25.65㎡)<br>78,000円    | 103<br>1K (25.67㎡)<br>78,000円   | 104<br>1K (26.08㎡)<br>78,000円    | 105<br>1K (25.67㎡)<br>77,000円    | 106<br>1K (26.91㎡)<br>76,000円    |

| 号室     |
|--------|
| 間取(面積) |
| 賃料     |

※お申込み書は  
当社HPよりご取得ください。