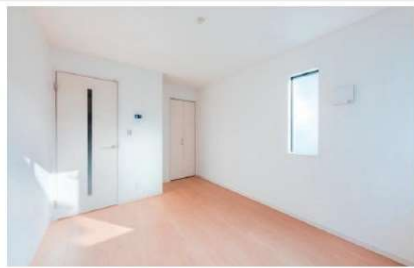




※外観画像はイメージです。



※写真等はミハスシリーズの別物件の写真です。



礼金 **1**ヶ月 + 敷金 **1**ヶ月

MIJAS三軒茶屋Ⅲ
3DCG画像
バーチャル内見できます



インターネット
常時接続無料
(Wi-Fi付)

ACCESS アクセス

東急田園都市線「三軒茶屋」駅 徒歩 12分
東急世田谷線
東急田園都市線「駒澤大学」駅 徒歩 11分

EQUIPMENT 充実の設備・仕様

【専有部】



【防犯設備/共用部】



その他設備 ・ウォークインクローゼット(203・204号室)

OUTLINE 物件概要&必要書類

- 物件名称/ミハス三軒茶屋Ⅲ
 - 所在地/東京都世田谷区上馬2-35-5
 - 竣工時期/2021年12月下旬 ■ 入居時期/2022年1月中旬
 - 交通/東急田園都市線・東急世田谷線「三軒茶屋」駅徒歩12分
東急田園都市線「駒澤大学」駅徒歩11分
 - 構造/鉄骨造、地上3階
 - 総戸数/10戸 ■ 間取り/1K、1LDK
 - 管理費/1K:6,000円 1LDK:8,000円
 - 駐輪場/無し
 - 敷金/1ヶ月 ■ 礼金/1ヶ月
 - 契約期間/2年間・更新可 ■ 更新料/新賃料の1ヶ月分
- 【必要書類】
- 借主:住民票・収入証明・顔写真身分証明 ● 当社既定の審査があります
 - 保証会社必須:エボスカード 初回保証料50% 更新料1万/1年 月額550円(税込)
 - 明豊サポートサービス:登録料9,900円(初回のみ)、月額220円 ● 火災保険料20,000円/2年



東京都知事免許(3)第90310号

明豊エンタープライズグループ

株式会社 明豊プロパティーズ

〒153-0063
東京都目黒区目黒2-10-11 目黒山手プレイス5F

賃貸事業部

TEL:050-3204-0297

FAX:03-5434-8099

お申込・ご内見は
WEB受付となります。
<http://www.meiho-prop.jp/>

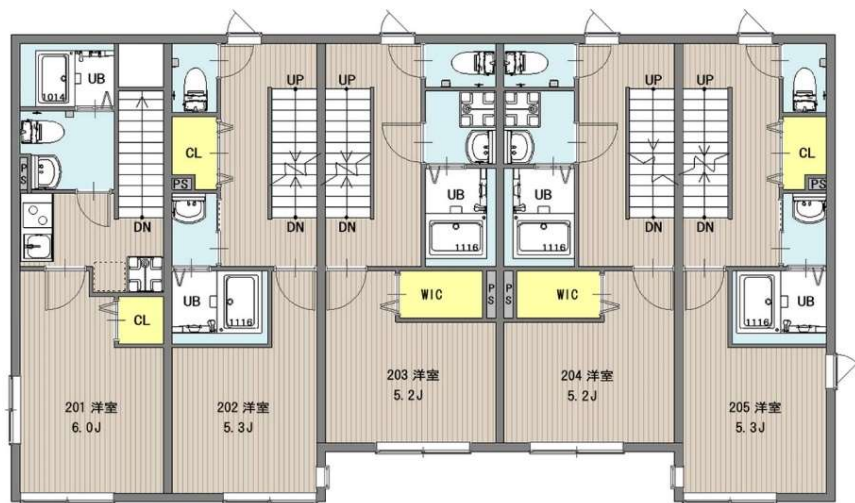


客付会社様へ

AD100%

手数料 負担の割合	貸主	0%	借主	100%
手数料 配分の割合	元付	0%	客付	100%

■ 取引態様/代理



2F



3F



1F



■ 賃料表 管理費/1K:6,000円・1LDK:8,000円

		号室 間取(面積) 賃料			
3 F	メゾネット	202	203	204	205
		1LDK (40.98㎡)	1LDK (42.64㎡)	1LDK (42.64㎡)	1LDK (40.98㎡)
2 F		201	202	203	204
		1K (22.77㎡)	1LDK (40.98㎡)	1LDK (42.64㎡)	1LDK (42.64㎡)
1 F		101	102	103	104
		1K (19.87㎡)	1K (19.87㎡)	1K (20.70㎡)	1K (20.70㎡)
		105	104	103	102
		1K (19.87㎡)	1K (20.70㎡)	1K (20.70㎡)	1K (19.87㎡)

南向き