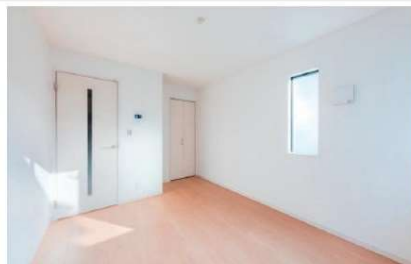




※外観画像はイメージです。



※写真はミハスシリーズの別物件の写真です。



礼金0ヶ月+敷金0ヶ月

※短期解約違約金(1年未満解約賃料1ヶ月相当額)※契約時退去時メンテナンス費用 28,600円(税込)

MIJAS西横浜
現地案内動画はこちら



インターネット
常時接続無料
(Wi-Fi付)

ACCESS アクセス

相鉄本線「西横浜」駅 徒歩5分



EQUIPMENT 充実の設備・仕様

【専有部】



【防犯設備/共用部】



その他設備
・駐輪場あり 12台(先着順)

OUTLINE 物件概要&必要書類

- 物件名称/ミハス西横浜
- 所在地/神奈川県横浜市西区久保町 36-5
- 竣工時期/2021年12月下旬
- 入居時期/2022年1月中旬
- 交通/相鉄本線「西横浜」駅徒歩5分
- 構造/鉄骨造、地上3階
- 総戸数/24戸 ■ 間取り/1K、1R
- 管理費/1K、1R:6,000円
- 駐輪場/12台(先着順)
- 敷金/0ヶ月 ■ 礼金/0ヶ月
- 契約期間/2年間・更新可 ■ 更新料/新賃料の1ヶ月分

【必要書類】

- 借主:住民票・収入証明・顔写真身分証明 ● 当社既定の審査があります
- 保証会社必須:エポスカード 初回保証料50% 更新料1万/1年 月額550円(税込)
- 明豊サポートサービス:登録料9,900円(初回のみ)、月額220円 ● 火災保険料20,000円/2年



東京都知事免許(3)第90310号

明豊エンタープライズグループ

株式会社 明豊プロパティーズ

〒153-0063

東京都目黒区目黒2-10-11 目黒山手プレイス5F

賃貸事業部

TEL:050-3204-0297

FAX:03-5434-8099

お申込・ご内見は
WEB受付となります。
http://www.meiho-prop.jp/



客付会社様へ

Ad100%

手数料 負担の割合	貸主	0%	借主	100%
	借主	0%	貸主	100%

■ 取引態様/代理



※お申込み書は当社HPよりご取得ください。

※図面と現況が異なる場合、現況優先とさせていただきます。