

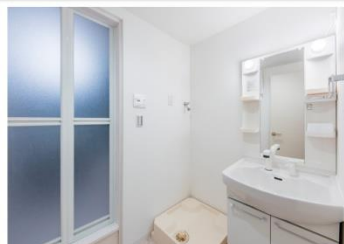
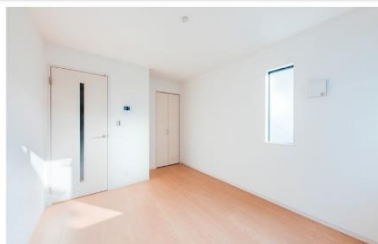
新築  
賃貸

# MIJAS NARIMASU

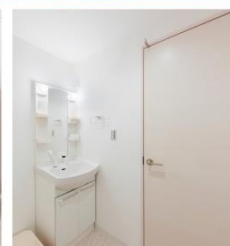
ミハス  
成増



※外観画像はイメージです。



※写真等はミハスシリーズの別物件の写真です。



## 礼金1ヶ月 + 敷金1ヶ月

インターネット  
常時接続無料  
(Wi-Fi付)

### ACCESS アクセス

東京メトロ有楽町線「成増」駅 徒歩6分  
副都心線  
東武東上線「成増」駅 徒歩8分



### EQUIPMENT 充実の設備・仕様

#### 【専有部】



#### 【防犯設備/共用部】



その他設備  
・ウォークインクローゼット(101・105・107・108・109・201・206・209号室)  
・駐輪場あり

### OUTLINE 物件概要&必要書類

- 物件名称/ミハス成増
- 所在地/東京都板橋区赤塚新町3丁目-18-11
- 竣工時期/2019/3/上旬 ■ 入居時期/2019/3/中旬
- 交通/東京メトロ有楽町線・副都心線「成増」駅 徒歩6分  
東武東上線「成増」駅 徒歩8分
- 構造/鉄骨造地上3階 ■ 総戸数/18戸
- 間取り/1K・1DK・1LDK・2DK・2LDK
- 管理費/1K・1DK: ¥6,000円、1LDK・2DK・2LDK: ¥8,000円
- 敷金/1ヶ月 ■ 礼金/1ヶ月
- 契約期間/2年間・更新可 ■ 更新料/新賃料の1ヶ月分

#### 【必要書類】

- 借主: 印鑑証明・収入証明・顔写真身分証明 ● 当社既定の審査があります
- 保証会社必須: ジェイリース 初回30%1年更新1万円 ● 明豊サポートサービス (火災保険20,000円・明豊サポート料4,800円/2年)へのご加入が必須となります

東京都知事免許(第)2第90310号

明豊エンタープライズグループ



株式会社 明豊プロパティーズ

〒153-0063

東京都目黒区目黒2-10-11 目黒山手プレイス5F

賃貸事業部

TEL:050-3186-4344

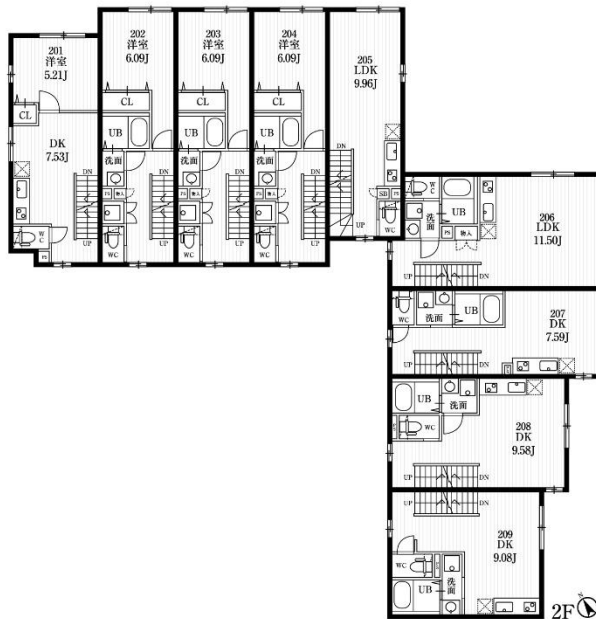
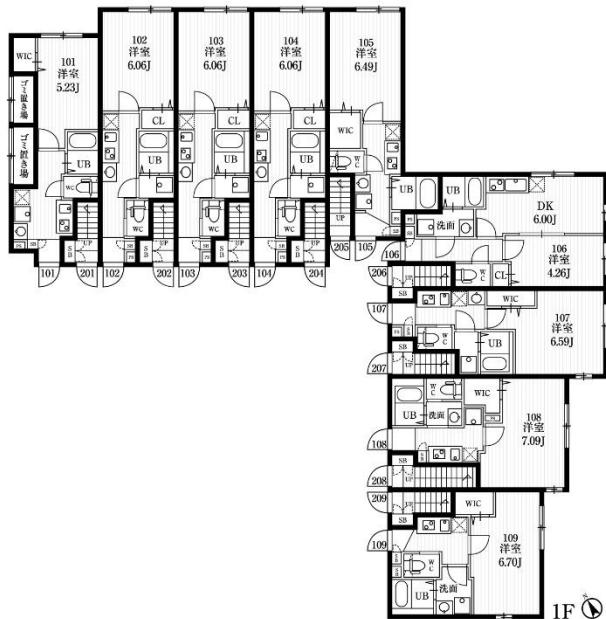
FAX:03-5434-8099 <http://www.meiho-prop.jp/>

客付会社様へ

Ad100%

手数料負担の割合	0%	借主	100%
手数料配分の割合	0%	家主	100%

■ 取引態様/代理



■ 賃料表

管理費

1K・1DK:6,000円、  
1LDK2DK・2LDK:8,000円

号室
間取(面積)
賃料

	201 メゾネット	202 メゾネット	203 メゾネット	204 メゾネット	205 メゾネット	206 メゾネット	207 メゾネット	208 メゾネット	209 メゾネット
3F	201	202	203	204	205	206	207	208	209
2F	2DK (50.92㎡)	2DK (49.68㎡)	2DK (49.68㎡)	2DK (49.68㎡)	1LDK (44.30㎡)	2LDK (60.03㎡)	2DK (48.99㎡)	2DK (52.99㎡)	2DK (48.85㎡)
	113,000円	111,000円	111,000円	111,000円	97,000円	122,000円	114,000円	117,000円	115,000円
1F	101	102	103	104	105	106	107	108	109
	1K (19.46㎡)	1K (22.35㎡)	1K (22.35㎡)	1K (22.35㎡)	1K (22.15㎡)	1DK (26.29㎡)	1K (21.60㎡)	1K (22.77㎡)	1K (22.35㎡)
	61,000円	64,000円	64,000円	64,000円	65,000円	79,000円	66,000円	67,000円	67,000円

北東向き

南東向き