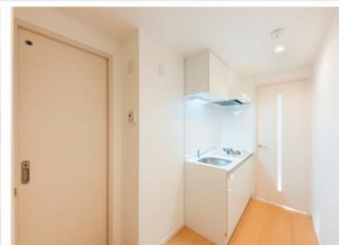
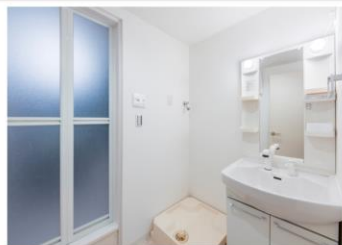
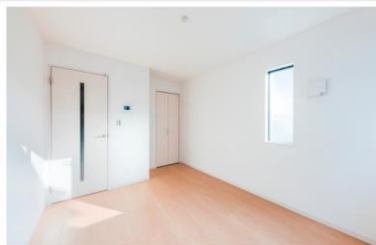




※外観画像はイメージです。



※写真画像はミハスシリーズの別物件の写真です。



礼金1ヶ月+敷金1ヶ月

インターネット
常時接続無料
(Wi-Fi付)

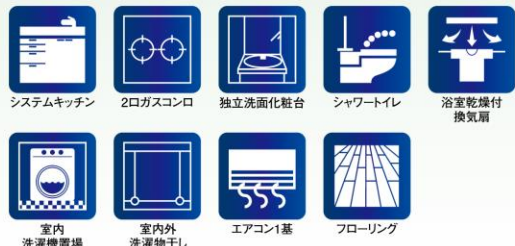
ACCESS アクセス

東急田園都市線「宮崎台」駅 徒歩 5分

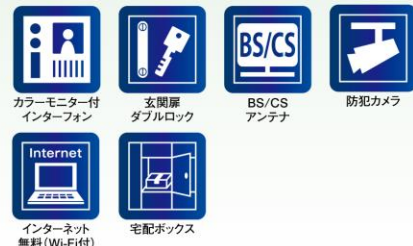


EQUIPMENT 充実の設備・仕様

【専有部】



【防犯設備/共用部】



その他設備
・ウォークインクローゼット(103・104・106・202・203・204・205・206号室)
・追い焚き機能(101・201・202・203・204・205・206・301号室)

OUTLINE 物件概要&必要書類

- 物件名称/ミハス宮崎台
 - 所在地/神奈川県川崎市宮前区宮崎3-11-25
 - 竣工時期/2020/6/中旬 ■ 入居時期/2020/7/上旬
 - 交通/東急田園都市線「宮崎台」駅 徒歩5分
 - 構造/鉄骨造、地上3階 ■ 総戸数/13戸
 - 間取り/1K・1DK・1LDK・2LDK
 - 駐輪場/なし
 - 管理費/1K・1DK:6,000円 1LDK・2LDK:8,000円
 - 敷金/1ヶ月 ■ 礼金/1ヶ月
 - 契約期間/2年間・更新可 ■ 更新料/新賃料の1ヶ月分
- 【必要書類】
- 借主:印鑑証明・収入証明・顔写真身分証明 ● 当社既定の審査があります
 - 保証会社必須:ジェイリース 初回30%1年更新1万円 ● 明豊サポートサービス (火災保険20,000円・明豊サポート料4,800円/2年)へのご加入が必須となります



東京都知事免許(3)第90310号 明豊エンタープライズグループ

株式会社 明豊プロパティーズ

〒153-0063
東京都目黒区目黒2-10-11 目黒山手プレイス5F

賃貸事業部

TEL:050-3186-4344

FAX:03-5434-8099

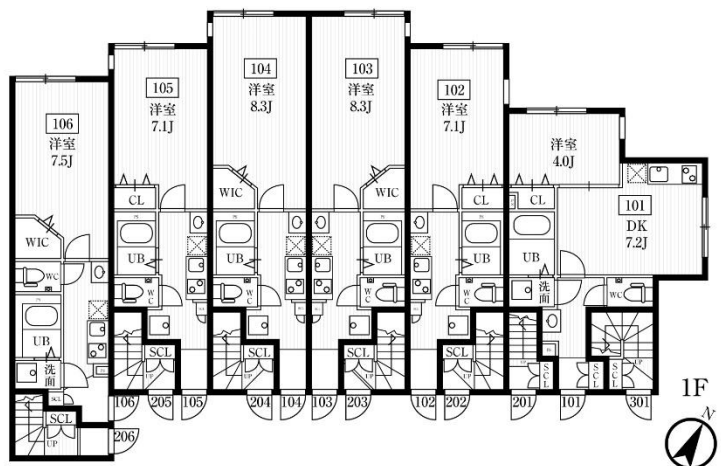
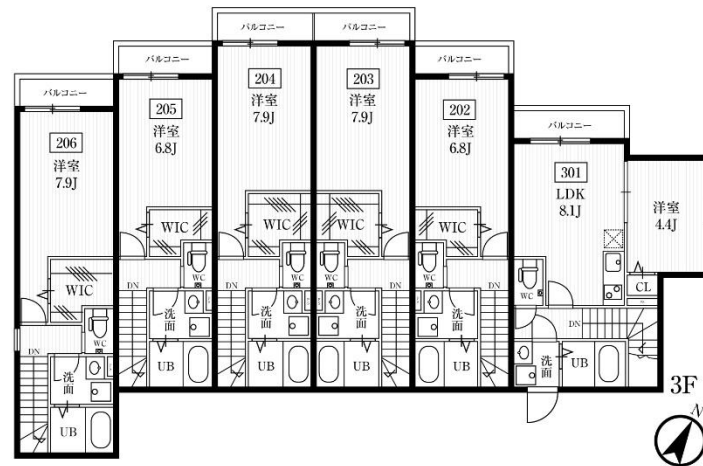
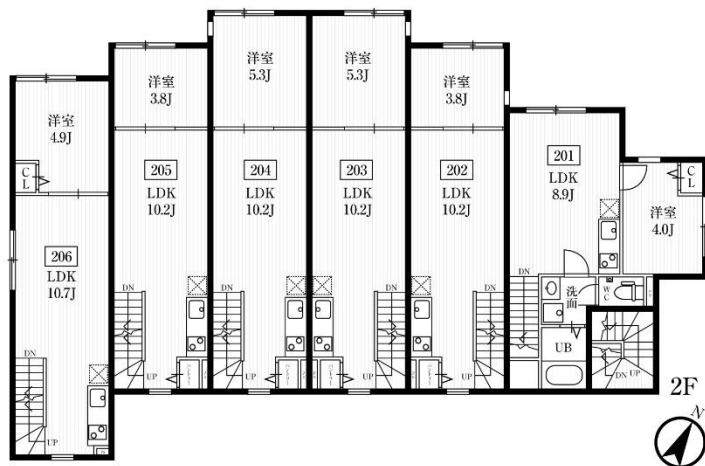
お申込み書は当社HPよりご取得ください。
<http://www.meiho-prop.jp/>

客付会社へ

Ad100%

手数料	手数料	貸主	0%	借主	100%
負担の割合	手数料	元付	0%	客付	100%
配分の割合					

■ 取引態様/代理



■ 賃料表 管理費/1K・1DK:6,000円 1LDK・2LDK:8,000円

		号室					
		間取(面積)					
		賃料					
3 F	206	205	204	203	202	301	
	メゾネット	メゾネット	メゾネット	メゾネット	メゾネット	1LDK (37.05㎡)	
2 F	206	205	204	203	202	201	
	2LDK (56.72㎡)	2LDK (50.92㎡)	2LDK (55.89㎡)	2LDK (55.89㎡)	2LDK (50.92㎡)	1LDK (31.05㎡)	
1 F	106	105	104	103	102	101	
	1K (24.84㎡)	1K (22.77㎡)	1K (25.25㎡)	1K (25.25㎡)	1K (22.77㎡)	1DK (28.56㎡)	
		73,000円	72,000円	74,000円	74,000円	72,000円	83,000円

※お申込み書は当社HPよりご取得ください。