



※外観画像はイメージです。



※写真等はミハスシリーズの別物件の写真です。



礼金 **0**ヶ月 + 敷金 **0**ヶ月

※短期解約違約金有(1年未満解約料1ヶ月相当額)
※契約時 退去時メンテナンス費用 1K:28,600円(税込) 1LDK:44,000円(税込)

MIJAS京急蒲田
3DCG画像
現地案内動画はこちら



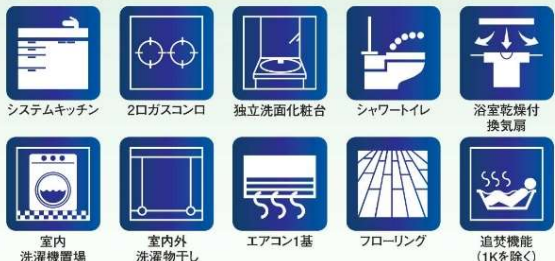
インターネット
常時接続無料
(Wi-Fi付)

ACCESS アクセス

京浜急行線「京急蒲田」駅 徒歩 **10**分
京急空港線「糎谷」駅 徒歩 **7**分

EQUIPMENT 充実の設備・仕様

【専有部】



その他設備 ・ウォークインクローゼット(102・202・204号室)

※図面と現況が異なる場合、現況を優先とさせていただきます。

【防犯設備/共用部】



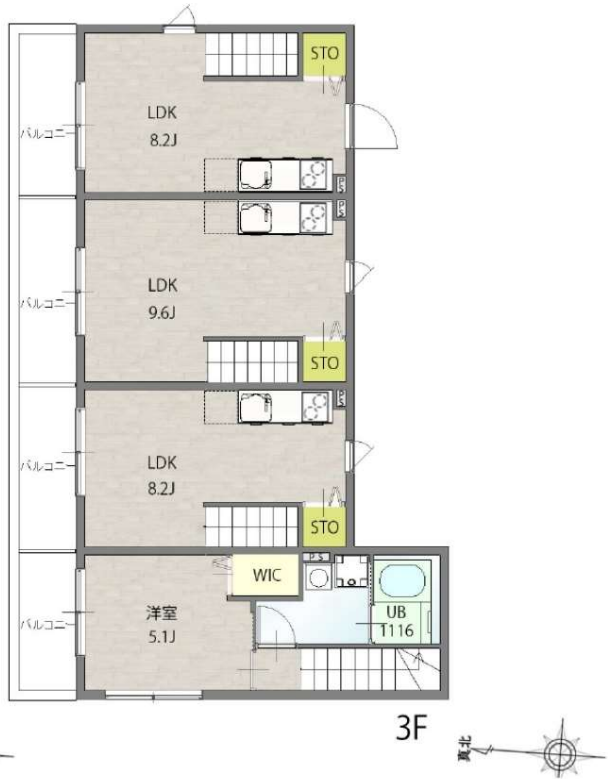
OUTLINE 物件概要&必要書類

- 物件名称/ミハス京急蒲田
- 所在地/東京都大田区西糎谷1-19-12
- 竣工時期/2022年1月下旬 ■ 入居時期/2022年2月上旬
- 交通/京浜急行線「京急蒲田」駅徒歩10分
京急空港線「糎谷」駅徒歩7分
- 構造/鉄骨造、地上3階
- 総戸数/8戸 ■ 間取り/1K、1LDK
- 管理費/1K:6,000円 1LDK:8,000円
- 駐輪場/無し ■ 敷金/0ヶ月 ■ 礼金/0ヶ月
- 契約期間/2年間・更新可 ■ 更新料/新賃料の1ヶ月分
- ※退去時メンテナンス費用 1K:28,600円(税込) 1LDK:44,000円(税込)
- 【必要書類】
- 借主:住民票・収入証明・顔写真身分証明 ●当社既定の審査があります
- 保証会社必須:エボスカード 初回保証料50% 更新料1万/1年 月額550円(税込)
- 明豊サポートサービス:登録料9,900円(初回のみ)、月額220円 ●火災保険料20,000円/2年



手数料負担の割合	貸主	0%	借主	100%
手数料配分の割合	元付	0%	客付	100%

※お申込み書は当社HPよりご取得ください。



■ 賃料表 管理費/1K:6,000円・1LDK:8,000円

3F	201	202	203	204
	メゾネット	メゾネット	メゾネット	メゾネット
2F	201	202	203	204
	1LDK (39.74㎡)	1LDK (42.64㎡)	1LDK (41.19㎡)	1LDK (41.81㎡)
1F	101	102	103	104
	1K (19.46㎡)	1K (20.70㎡)	1K (19.46㎡)	1K (19.59㎡)
	77,000円	78,000円	76,000円	76,000円

号室
間取(面積)
賃料

北向き