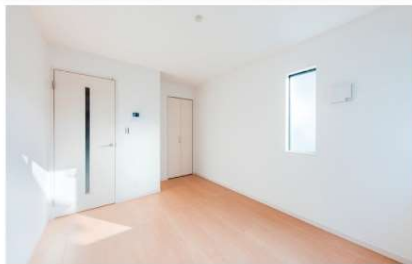




※外観画像はイメージです。



※写真はミハスシリーズの別物件の写真です。



礼金 **1**ヶ月 + 敷金 **1**ヶ月

MIJASシリーズ
公式動画はこちら



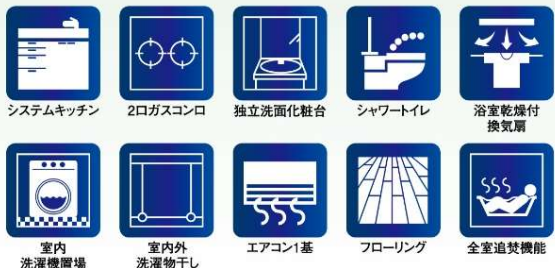
インターネット
常時接続無料
(Wi-Fi付)

ACCESS アクセス

東京メトロ有楽町線「要町」駅 徒歩 **5**分
副都心線

EQUIPMENT 充実の設備・仕様

【専有部】



【防犯設備/共用部】



その他
設備

・ウォークインクローゼット(101・102・103・302号室)

OUTLINE 物件概要&必要書類

- 物件名称/ミハス要町Ⅱ
- 所在地/東京都豊島区要町1-41-4
- 竣工時期/2020年10月上旬 ■ 入居時期/2020年10月中旬
- 交通/東京メトロ有楽町線・副都心線「要町」駅徒歩5分
- 構造/鉄骨造・地上3階 ■ 総戸数/8戸
- 間取り/1LDK・2LDK
- 管理費/8,000円
- 駐輪場/無し
- 敷金/1ヶ月 ■ 礼金/1ヶ月
- 契約期間/2年間・更新可 ■ 更新料/新賃料の1ヶ月分

【必要書類】

- 借主:印鑑証明・収入証明・顔写真身分証明 ● 当社既定の審査があります
- 保証会社必須:ジェイリース 初回30%1年更新1万円 ● 明豊サポートサービス (火災保険20,000円・明豊サポート料4,800円/2年)へのご加入が必須となります



東京都知事免許(3)第90310号

明豊エンタープライズグループ

株式会社 明豊プロパティーズ

〒153-0063
東京都目黒区目黒2-10-11 目黒山手プレイス5F

賃貸事業部

TEL:050-3186-4344

FAX:03-5434-8099

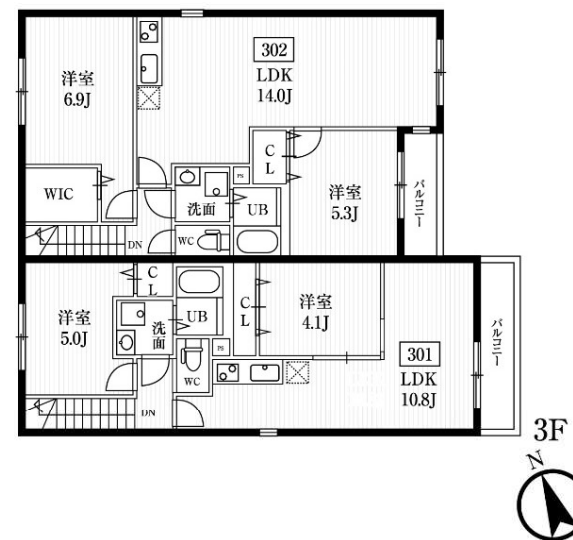
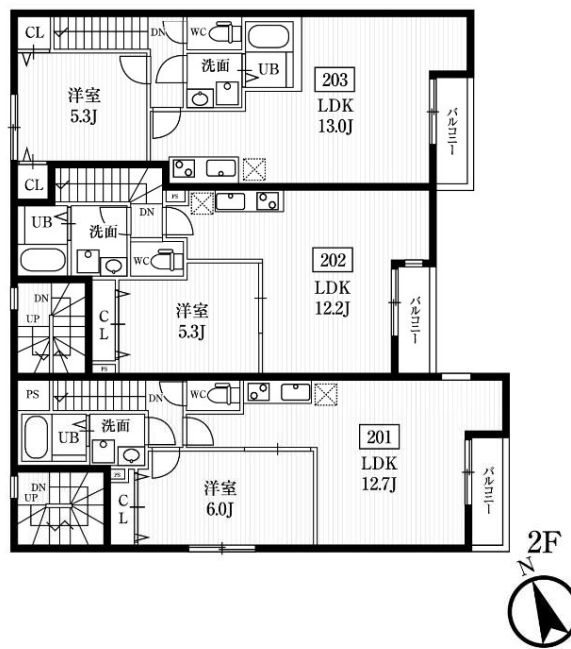
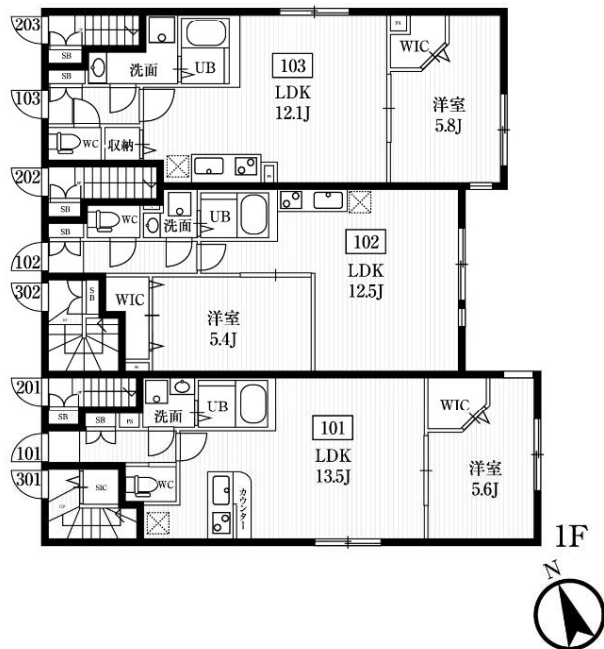
お申込み書は当社HPよりご取得ください。
http://www.meiho-prop.jp/

客付会社様へ

AD100%

手数料負担の割合	貸主	0%	借主	100%
手数料配分の割合	元付	0%	客付	100%

■ 取引態様/代理



■ 賃料表 管理費 8,000円

号室	3F		
	2LDK (52.58㎡)	2LDK (64.17㎡)	
301	147,000円	159,000円	
2F	201	202	203
	1LDK (44.30㎡)	1LDK (42.64㎡)	1LDK (43.88㎡)
	131,000円	127,000円	129,000円
1F	101	102	103
	1LDK (42.23㎡)	1LDK (40.16㎡)	1LDK (40.99㎡)
	123,000円	122,000円	122,000円

号室
間取(面積)
賃料

ミハスシリーズ
公式動画はこちら



※お申込み書は
当社HPよりご取得ください。