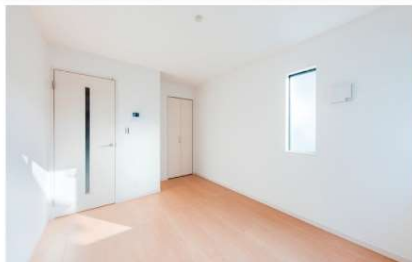




※外観画像はイメージです。



※写真はミハスシリーズの別物件の写真です。



礼金1ヶ月 + 敷金1ヶ月

インターネット
常時接続無料
(Wi-Fi付)

ACCESS アクセス

東急池上線「雪が谷大塚」駅 徒歩9分
東急東横線「多摩川」駅 徒歩11分

EQUIPMENT 充実の設備・仕様

【専有部】



【防犯設備/共用部】



その他設備
・追い焚き機能(202・204号室)

OUTLINE 物件概要&必要書類

- 物件名称/ミハス田園調布Ⅱ
 - 所在地/東京都大田区田園調布1-3-2
 - 竣工時期/2020/4/下旬 ■ 入居時期/2020/5/中旬
 - 交通/東急池上線「雪が谷大塚」駅徒歩9分
東急東横線「多摩川」駅徒歩11分
 - 構造/木造、地上3階 ■ 総戸数/9戸
 - 間取り/1K・1DK・2DK・2LDK ■ 駐輪場/3台(有料:300円(税別)先着順)
 - 管理費/1K・1DK:6,000円、2DK・2LDK:8,000円
 - 敷金/1ヶ月 ■ 礼金/1ヶ月
 - 契約期間/2年間・更新可 ■ 更新料/新賃料の1ヶ月分
- 【必要書類】
- 借主:印鑑証明・収入証明・顔写真身分証明 ● 当社既定の審査があります
 - 保証会社必須:ジェイリース 初回30%1年更新1万円 ● 明豊サポートサービス (火災保険20,000円・明豊サポート料4,800円/2年)へのご加入が必須となります



東京都知事免許(3)第90310号 明豊エンタープライズグループ
株式会社 明豊プロパティーズ
〒153-0063 東京都目黒区目黒2-10-11 目黒山手プレイス5F 賃貸事業部

TEL:050-3186-4344

FAX:03-5434-8099

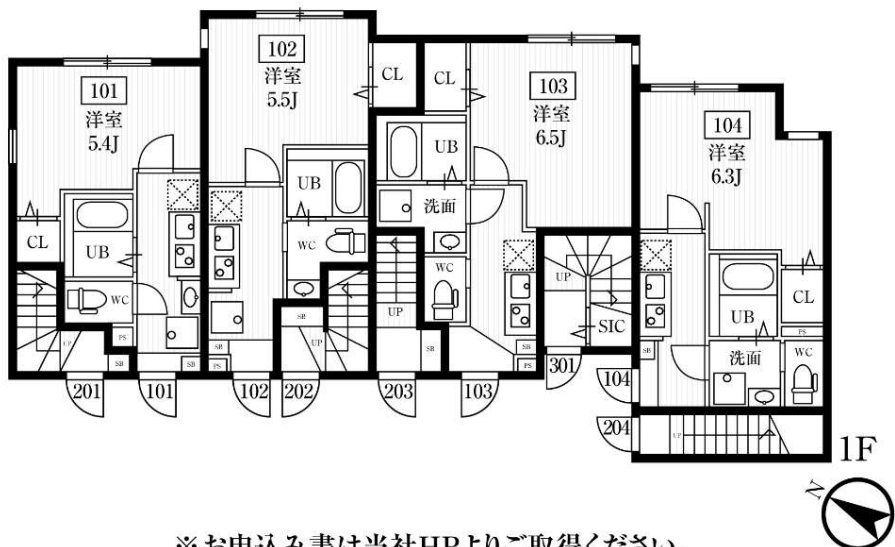
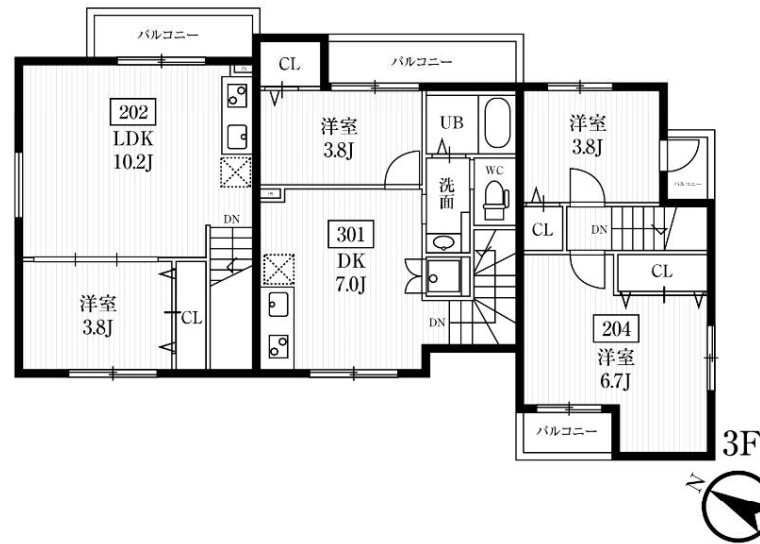
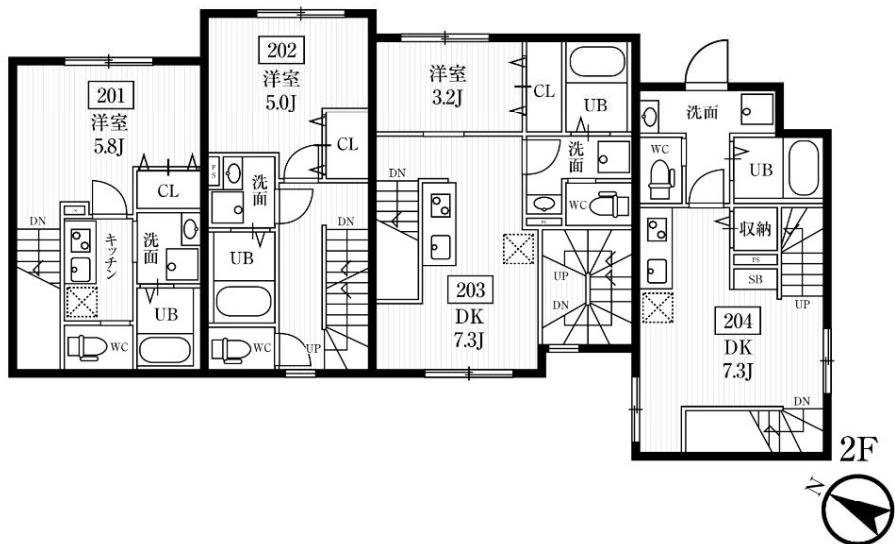
お申込み書は当社HPよりご取得ください。
http://www.meiho-prop.jp/

客付会社様へ

Ad100%

手数料負担の割合	貸主	0%	借主	100%
手数料配分の割合	元付	0%	客付	100%

■ 取引態様/代理



■ 賃料表

管理費 1K・1DK:6,000円、2DK・2LDK:8,000円

		号室			
		間取(面積)			
		賃料			
3F	202	301		204	
	メゾネット	1DK (35.09㎡)		メゾネット	
2F	201	202	203	204	
	1K (22.56㎡)	2LDK (49.89㎡)	1DK (28.56㎡)	2DK (45.86㎡)	
1F	101	102	103	104	
	1K (18.63㎡)	1K (18.63㎡)	1K (24.01㎡)	1K (21.53㎡)	
		72,000円	72,000円	75,000円	75,000円

※お申込み書は当社HPよりご取得ください。