

EL FARO

新築賃貸マンション エルファール 多摩川

京急本線「雑色」駅 徒歩 **10**分

スペイン語で「灯台」を意味する、エルファール。
石造りの頑丈さ、時を経ても美しいフォルム、
そして、その灯りは人々の心の拠り所となり未来を照らす道しるべとなる。



スペインスタイル スペイン市街地の建物は、 堂々とした外観でも温もりを 感じさせます。石壁の頑丈さと 明るいカラーが印象的な スペインスタイルには、 変わらぬ美しさがあります。	白い外壁 南スペインでは青い空に 白い壁が映え、人々を魅了。 美しいコントラストをつくる 白い外壁は、建物だけでなく 街並みも明るくします。
ロートアイアン調 デザイン性が高く芸術的でありながら、 花鉄を飾るにふさわしい素材である 漆黒のロートアイアンは、スペイン スタイルならではのアクセント。 窓辺やエントランスまわりに風格を 与えてくれます。	スペイン風 デザインタイル 情熱の国スペイン特有の豊かな 色彩と幾何学模様。 爽やかなスペインの風を感じられる デザインタイルを随所に採用し、 プレミアムに仕上げています。



エルファール多摩川3DCG画像
バーチャル内見できます

周辺情報	LIFE INFORMATION
■ オーケースタ	約230m
■ セブンイレブン	約400m
■ ローソン	約500m
■ ダイソー	約550m
■ スギドラッグ	約600m



								インターネット 常時接続 無料 (Wi-Fi付)
オートロック	カラーモニター付 インターフォン	玄関扉 ダブルロック	BS/CS アンテナ	防犯カメラ	エアコン全室	宅配ボックス	フローリング	
追焚き1LDKのみ	システムキッチン	2口ガスコンロ	独立洗面化粧台	シャフトトイレ	浴室乾燥付 換気扇	室内 洗濯機置場	室内 洗濯物干し	

その他設備 駐輪場:なし

- 所在地/東京都大田区南六郷2-31-17
- 竣工時期/2021年6月下旬 ■ 入居時期/2021年7月上旬
- 交通/京急本線「雑色」駅徒歩10分
- 構造/RC造、地上4階 ■ 総戸数/14戸 ■ 間取り/1K・1LDK
- 管理費/1K:6,000円、1LDK:8,000円 ■ 敷金/1ヶ月 ■ 礼金/1ヶ月
- 契約期間/2年間・更新可 ■ 更新料/新賃料の1ヶ月分

- 必要書類
- 借主:住民票・収入証明・顔写真身分証明 ●当社既定の審査があります
 - 保証会社必須:ジェイリース初回40%1年更新1万円 賃料口座振替手数料330円/月額
 - 明豊サポートサービス:登録料9,900円(初回のみ)、月額220円 ●火災保険料20,000円/2年
- ※図面と現況が異なる場合、現況優先とさせていただきます。



東京都知事免許(3)第90310号 明豊エンタープライズグループ

株式会社 明豊プロパティーズ

〒153-0063 東京都目黒区目黒2-10-11 目黒山手プレイス5F **賃貸事業部**

TEL:050-3204-0297

FAX:03-5434-8099

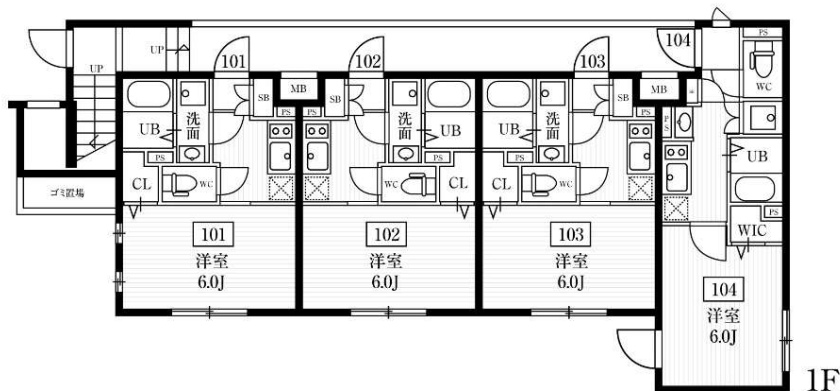
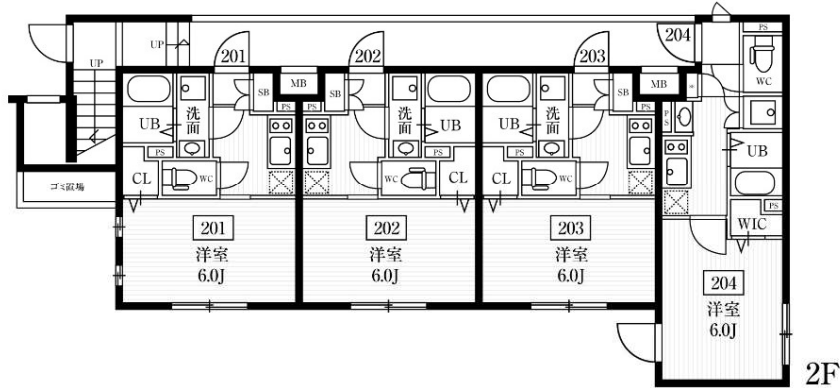
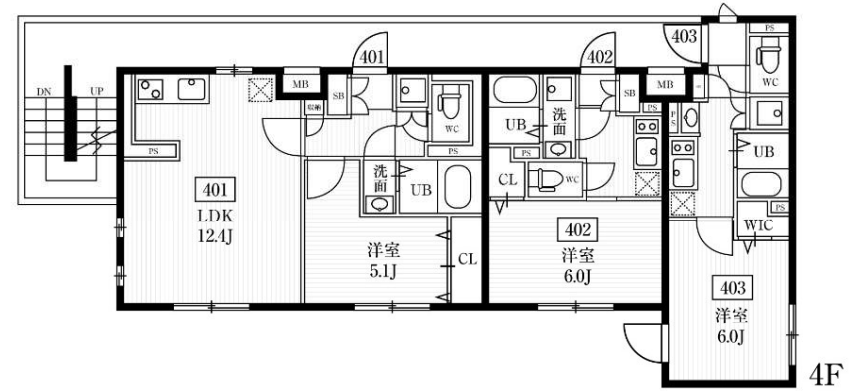
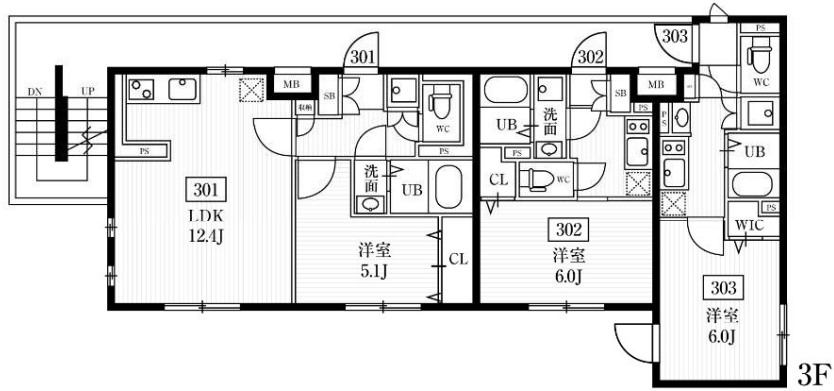
お申込書は当社HPよりご取得下さい
http://www.meiho-prop.jp/

客付会社様へ

Ad100%

手数料負担の割合	貸主	0%	借主	100%
手数料配分の割合	元付	0%	客付	100%

■ 取引態様/代理



■ 賃料表 管理費/1K:6,000円、1LDK:8,000円

号室
間取(面積)
賃料

4 F	401	402	403
	1LDK (41.40㎡)	1K (20.70㎡)	1K (21.40㎡)
3 F	301	302	303
	1LDK (41.40㎡)	1K (20.70㎡)	1K (21.40㎡)
2 F	201	202	203
	1K (20.70㎡)	1K (20.70㎡)	1K (20.70㎡)
1 F	101	102	103
	1K (20.70㎡)	1K (20.70㎡)	1K (20.70㎡)

南向き

お申込み書は
当社HPより
ご取得ください