

大和ハウス施工

For Rent

新築

d.セミカ

ACCESS アクセス情報



総武線・京成千葉線「千葉」駅 徒歩10分

京成千葉線「千葉中央」駅 徒歩4分

OUTLINE 物件概要

- 物件名称:d.セミカ ■住所:千葉県千葉市中央区新宿2丁目13-2 ■構造:規模:鉄骨造地上3階建
 - 総戸数:6戸 ■竣工:2021年1月中旬 ■入居時期:2021年1月下旬 ■管理費:3LDK/8,000円
 - 敷金:1ヶ月 ■礼金:1ヶ月 ■契約期間:2年間(更新可) ■更新料:新賃料の1ヶ月分相当
 - 駐車場:有り(平置き2台※内1台軽専用) 普通車25,000円(税別)/台 軽自動車20,000円(税別)/台
 - 駐輪場:有り(無料) ■保証会社必須:<ジェイリース> 初回保証料30%、更新10,000円/年
 - 明豊サポートサービス料:4,800円/2年 ■火災保険:20,000円/2年
- ※【必要書類】借主:印鑑証明・収入証明・顔写真身分証明書※当社規定の審査があります

EQUIPMENT

設備・仕様

Wi-Fi無料!!
J:COM



- AUTO オートロック
- TVモニター付インターホン
- 宅配ボックス
- 温水洗浄便座
- 浴室換気乾燥機
- バス・トイレ別
- 独立洗面化粧台
- 追い焚き機能
- 24時間換気システム
- エアコン2基
- ウォークインクローゼット
- BS
- 駐輪場(2段ラック式)

MAP 現地マップ



ROUTE MAP 路線情報

総武線・京成千葉線「千葉」駅より

- 「船橋」駅 約15分 (JR総武線快速利用)
- 「秋葉原」駅 約37分 (JR総武線快速利用、「錦糸町」駅よりJR総武線に乗換)
- 「東京」駅 約39分 (JR総武線快速利用)

※所要時間は、日中平常時の場合で時間帯により多少異なる場合があります。また、待ち時間は含まれておりません。
※図面と現況が異なる場合、現況優先とさせていただきます。※外観パースはCGイメージとなります。



東京都知事免許(3)第90310号 明豊エンタープライズグループ
株式会社 明豊プロパティーズ
〒153-0063 東京都目黒区目黒2-10-11 目黒山手プレイス5F 賃貸事業部

TEL:050-3186-4344
FAX:03-5434-8099
お申込み書は当社HPよりご取得ください。
http://www.meiho-prop.jp/

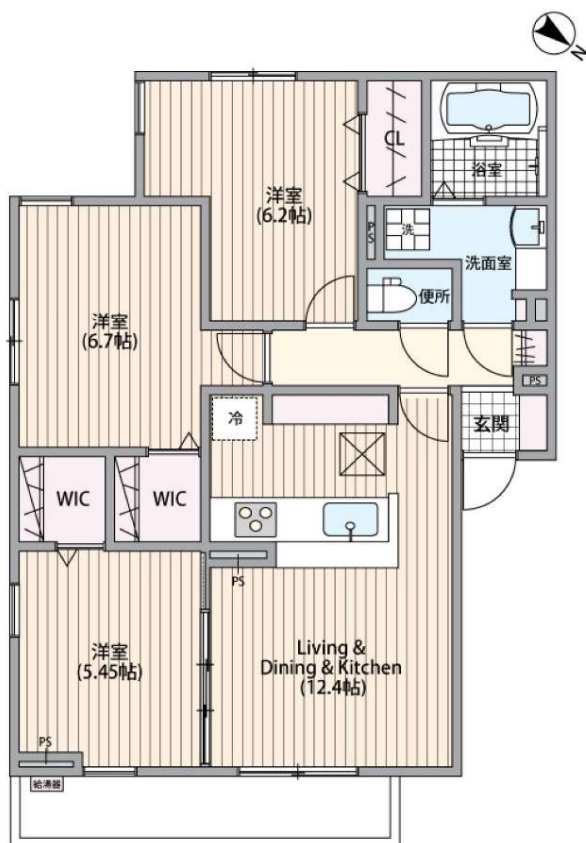
客付会社様へ
Ad100%

手数料負担の割合	貸主	0%	借主	100%
	元付	0%	客付	100%
■取引態様/代理				

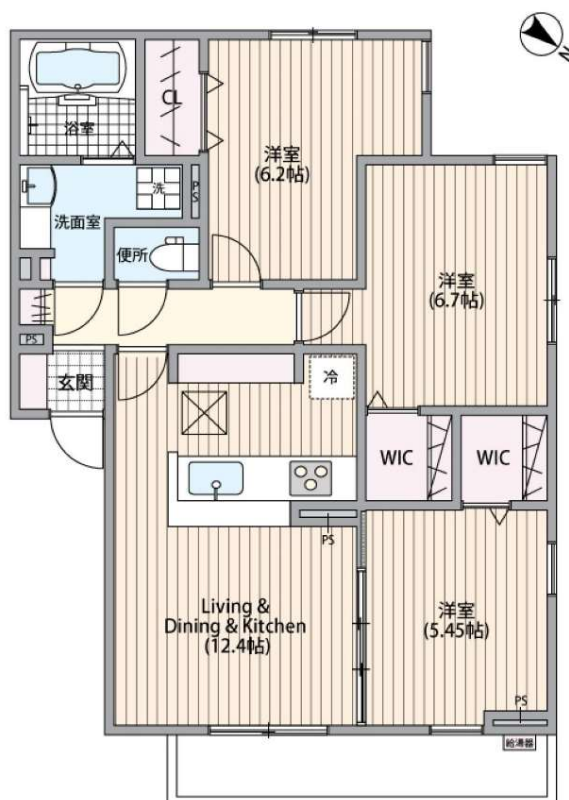


B
TYPE
3LDK
専有面積：68.81㎡

A
TYPE
3LDK
専有面積：68.81㎡



※床下収納1階のみ



※床下収納1階のみ

賃料表

管理費：8,000円

3F	302号室 B	301号室 A
	68.81㎡ 3LDK	68.81㎡ 3LDK
	155,000円	155,000円
2F	202号室 B	201号室 A
	68.81㎡ 3LDK	68.81㎡ 3LDK
	155,000円	155,000円
1F	102号室 B	101号室 A
	68.81㎡ 3LDK	68.81㎡ 3LDK
	153,000円	153,000円