

キャストピア目黒 -Castia Meguro-

JR山手線 「目黒」 駅徒歩 11分
東急目黒線 「不動前」 駅徒歩 11分

物件概要

名称:キャストピア目黒
所在地:東京都目黒区下目黒3-3-15
交通:JR山手線「目黒」駅徒歩11分
構造・規模:鉄骨造2階建 総戸数:16戸
間取り:1R(13.76㎡~20.37㎡)
賃貸条件:礼金1カ月 敷金1カ月
契約期間:2年間・更新可
(更新料は新賃料の1カ月分)
建物竣工:平成30年3月下旬予定
入居時期:平成30年3月下旬予定

Outline

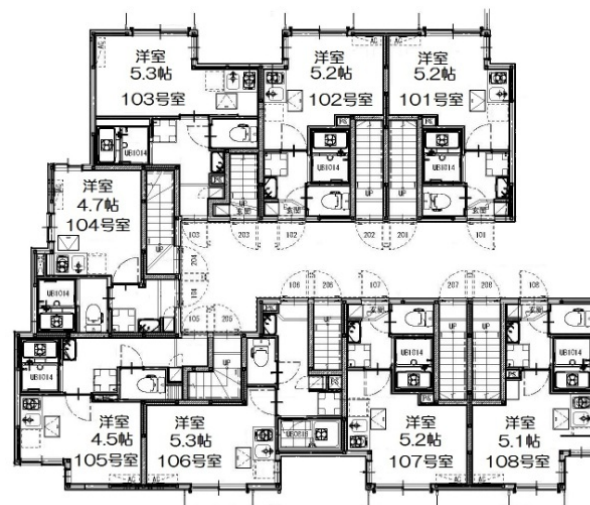
充実の設備仕様

Equipment

【専有部】
独立洗面化粧台 シャワートイレ
エアコン フローリング クローゼット
浴室乾燥機 室内洗濯機置場
システムキッチン 2口ガスコンロ
インターネット常時接続
【防犯設備/共用部】
インターフォン(カラーモニター付き)
玄関扉ダブルロック BS/CSアンテナ

インターネット常時接続無料!(WiFi対応)

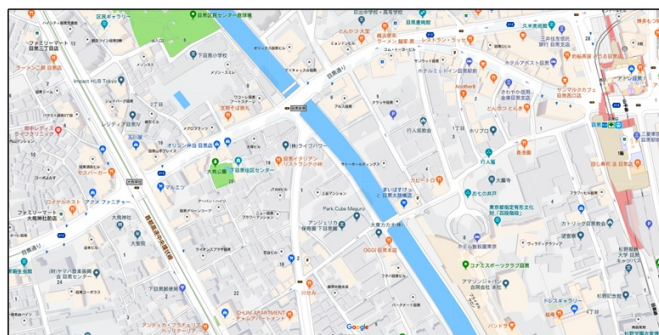
Coming soon



1階平面図



2階平面図



	No.	201	202	203	204	205	206	207	208
2F	面積	18.94㎡	18.94㎡	19.87㎡	19.25㎡	19.46㎡	20.37㎡	18.94㎡	18.73㎡
	賃料	81,000	80,000	80,000	80,000	79,000	80,000	80,000	81,000
	管理費	6,000	6,000	6,000	6,000	6,000	6,000	6,000	6,000
1F	No.	101	102	103	104	105	106	107	108
	面積	13.97㎡	13.97㎡	16.14㎡	13.87㎡	15.73㎡	16.05㎡	13.97㎡	13.76㎡
	賃料	78,000	77,000	77,000	76,000	76,000	75,000	77,000	78,000
	管理費	6,000	6,000	6,000	6,000	6,000	6,000	6,000	6,000

【必要書類】 借主:印鑑証明・収入証明・顔写真身分証明 保証会社必須:ジェイリース 初回30%1年更新1万円 当社既定の審査があります。
「明豊サポートサービス(火災保険20,000円・明豊サポート料4,800円/2年)」へご加入が必須となります。

図面と現状が異なる場合は現状を優先します。



東京都知事免許(2)第90310号 明豊エンタープライズグループ
株式会社 明豊プロパティーズ
〒153-0063 東京都目黒区目黒2-10-11 目黒山手プレイス5F 賃貸事業部

TEL:050 3186 4344

FAX:03-5434-8099 <http://www.meiho-prop.jp/>

取引態様	客付会社様へ	手数料負担の割合	貸主	0%	借主	100%
代理	AD100%	手数料配分の割合	元付	0%	客付	100%