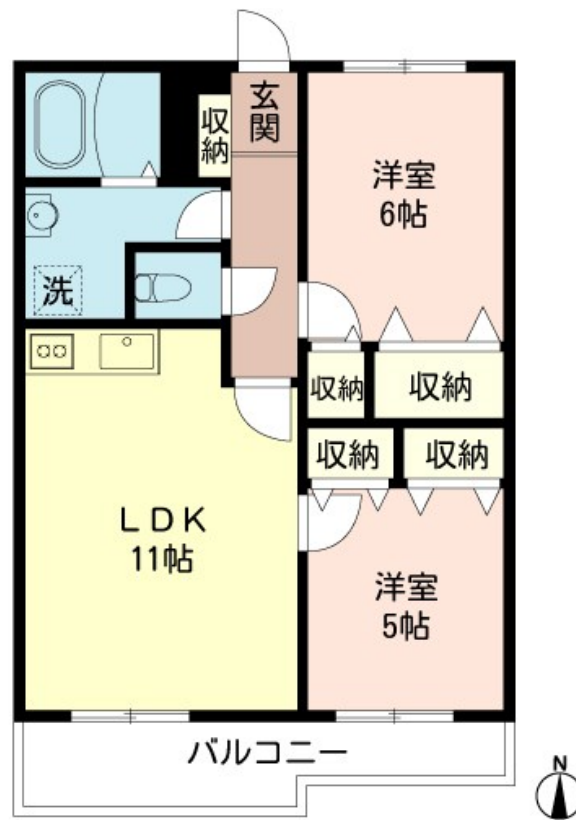


# FOR RENT

賃料	管理費等
98,000円	5,000円

2 F 以上



間取り	2LDK		
敷金	1ヶ月	礼金	1ヶ月
敷引/償却金	-	保証金	-
物件種別	マンション(居住用)		
建物名・部屋番号	ラポーセジュール小金井 204号室		
物件所在地	東京都小金井市桜町1丁目9-12		
交通	中央線 武蔵小金井駅 徒歩17分		
間取詳細	洋室(6畳) 洋室(5畳) LDK(11畳)		
構造・規模	鉄筋コンクリート 2階建 2階		
専有面積	53.12㎡	向き	南
築年月	1976年11月	契約期間	2年
損害保険	有 20000円 2年	入居時期	即時
駐車場	有(敷地内) 12960円/月		
設備	2口コンロ, C A T V, エアコン, グリル, シャワー, シューズボックス, トイレ有, バス・トイレ別, バス有		
その他費用	[一時金] 鍵交換費用: 9720円 明豊サポート料: 4800円		
入居諸条件	ペット不可 事務所不可 楽器等の使用不可		
保証会社	必須 初回: 総賃料の50%、更新: 10,000円/年		
備考			

図面と現況が異なる場合は現況が優先となります。

間取りの「S」はサービスルーム(納戸)です。

情報更新日2018年2月26日

No.100008-204



東京都知事(2)第90310号

## 株式会社明豊プロパティーズ

東京都目黒区目黒2丁目10-11目黒山手プレイス5階  
 TEL:03-5434-8091 FAX:03-5434-8099  
 E-mail: nagashima@meiho-prop.jp  
 URL: http://www.meiho-prop.jp/



携帯サイトから物件詳細を閲覧できます!

取引態様	手数料負担の割合	貸主	0%	借主	100%
貸主	手数料配分の割合	元付	0%	客付	100%