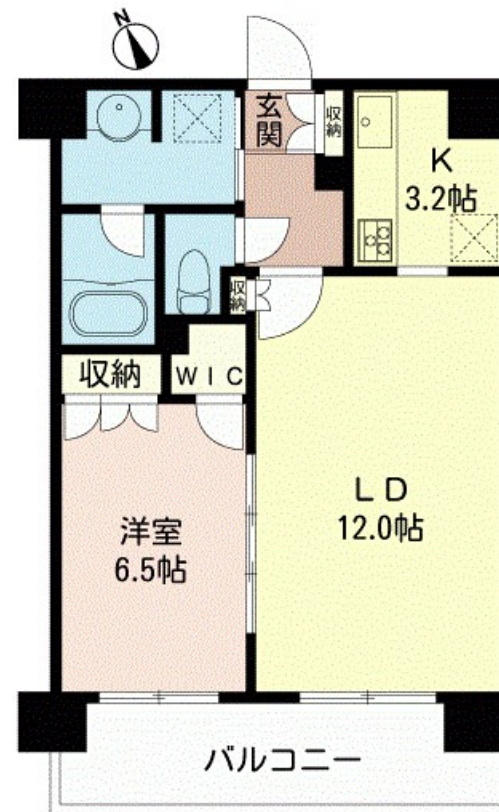


# FOR RENT

賃料	管理費等
124,000円	8,000円

2F以上, 2面採光, オートロック, メールボックス



間取り	1LDK		
敷金	1ヶ月	礼金	1ヶ月
敷引/償却金	-	保証金	-
物件種別	マンション(居住用)		
建物名・部屋番号	エリューディ 船橋本町 801号室		
物件所在地	千葉県船橋市本町3丁目8-26		
交通	総武線快速 船橋駅 徒歩9分 京成本線 大神宮下駅 徒歩5分		
間取詳細	洋室(6.5畳) LDK(15.2畳)		
構造・規模	鉄筋コンクリート 8階建 8階		
専有面積	49.6㎡	向き	
築年月	2007年3月	契約期間	2年
損害保険	有 20000円 2年	入居時期	即時
駐車場	駐輪場		
設備	3口以上コンロ, B S, C A T V, C S, T Vインターホン, インターネット専用線 配線済み, エアコン, キッチン		
その他費用	[一時金] 明豊サポート料: 4800円 鍵交換費用: 9720円		
入居諸条件	ペット不可 事務所不可 楽器等の使用不可		
保証会社	必須 初回保証料 総賃料の50%、更新料 10,000円/年		
備考			

図面と現況が異なる場合は現況が優先となります。

間取りの「S」はサービスルーム(納戸)です。

情報更新日2017年9月22日

No.100047-801



東京都知事(2)第90310号

## 株式会社明豊プロパティーズ

東京都目黒区目黒2丁目10-11目黒山手プレイス5階  
 TEL:03-5434-8091 FAX:03-5434-8099  
 E-mail: nagashima@meiho-prop.jp  
 URL: http://www.meiho-prop.jp/



携帯サイトから物件詳細を閲覧できます!

取引態様	手数料負担の割合	貸主	0%	借主	100%
貸主	手数料配分の割合	元付	0%	客付	100%