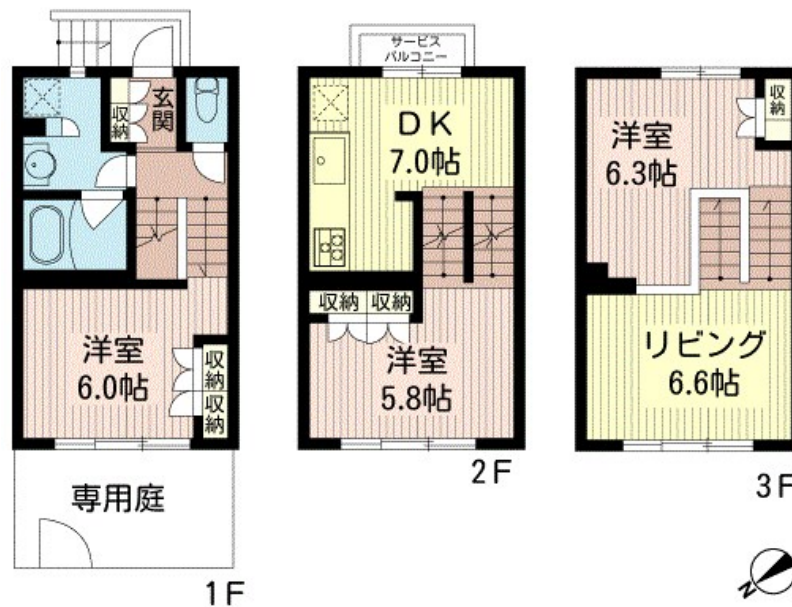


# FOR RENT

賃料	管理費等
185,000円	9,000円

オートロック,メゾネット,メールボックス



間取り	3LDK		
敷金	1ヶ月	礼金	1ヶ月
敷引/償却金	-	保証金	-
物件種別	マンション(居住用)		
建物名・部屋番号	シェルゼテラス尾山台 B-02号室		
物件所在地	東京都世田谷区玉堤1丁目16-16		
交通	東急大井町線 尾山台駅 徒歩14分 東急大井町線 九品仏駅 徒歩15分		
間取詳細	洋室(6畳) 洋室(5.8畳) 洋室(6.3畳) DK(7畳) L(6.6畳)		
構造・規模	鉄筋コンクリート 3階建 1階		
専有面積	75.24㎡	向き	東
築年月	2013年3月	契約期間	2年
損害保険	有 20000円 2年	入居時期	即時
駐車場	駐輪場		
設備	24時間換気システム, 3口以上コンロ, IHクッキングヒーター, インターネット専用線配線済み, エアコン		
その他費用	[一時金] 鍵交換費用: 9720円 明豊サポート料: 4800円		
入居諸条件	ペット相談		
保証会社	必須 総賃料の50% 更新10000円/年		
備考			

図面と現況が異なる場合は現況が優先となります。

間取りの「S」はサービスルーム(納戸)です。

情報更新日2017年9月22日

No.300436-B02



東京都知事(2)第90310号

## 株式会社明豊プロパティーズ

東京都目黒区目黒2丁目10-11目黒山手プレイス5階  
 TEL:03-5434-8091 FAX:03-5434-8099  
 E-mail: nagashima@meiho-prop.jp  
 URL: http://www.meiho-prop.jp/



携帯サイトから物件詳細を閲覧できます!

取引態様	手数料負担の割合	貸主	0%	借主	100%
	手数料配分の割合	元付	0%	客付	100%
代理					