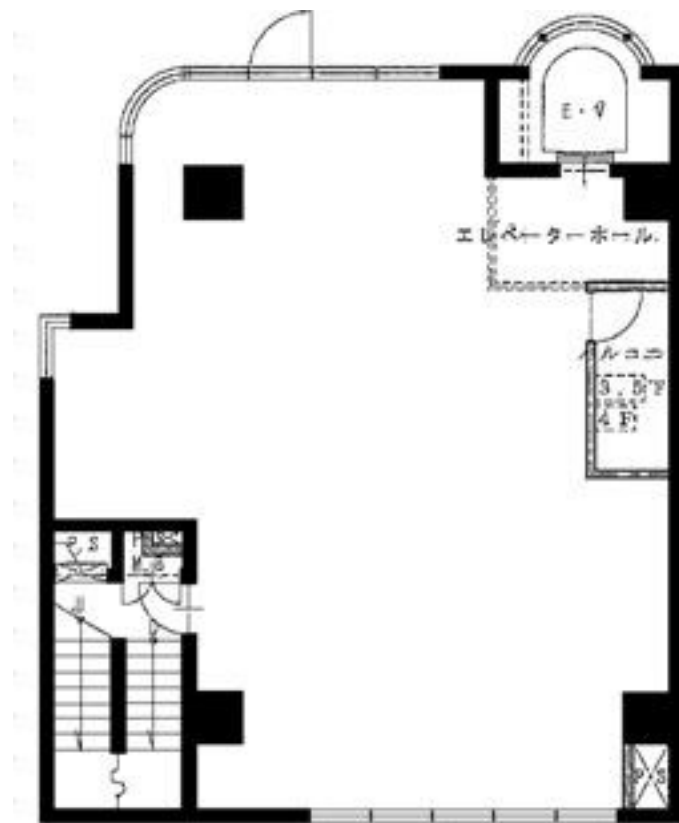


# FOR RENT

賃料	管理費等
300,000円	0円

外壁タイル張り



図面と現況が異なる場合は現況が優先となります。

間取りの「S」はサービスルーム(納戸)です。

間取り	1R		
敷金	-	礼金	1ヶ月
敷引/償却金	- 2ヶ月	保証金	6ヶ月
物件種別	事務所(建物一部)		
建物名・部屋番号	K520ビル 8F号室		
物件所在地	東京都大田区蒲田 5丁目 20-7		
交通	京浜東北線 蒲田駅 徒歩3分 京急空港線 京急蒲田駅 徒歩9分		
間取詳細			
構造・規模	鉄骨鉄筋コンクリート 8階建 8階		
専有面積	96.52㎡	向き	
築年月	1990年10月	契約期間	定期借家契約 3年
損害保険	有	入居時期	即時
駐車場			
設備	エレベーター		
その他費用			
入居諸条件			
保証会社	必須 総賃料		
備考			

情報更新日2018年1月10日

No.360058-8F

お問合せ先



東京都知事(2)第90310号

**株式会社明豊プロパティーズ**

東京都目黒区目黒 2丁目10-11目黒山手プレイス5階

TEL:03-5434-8091

FAX:03-5434-8099

E-mail: nagashima@meiho-prop.jp

URL: http://www.meiho-prop.jp/



携帯サイトから物件詳細を閲覧できます!

取引態様	手数料負担の割合	貸主	0%	借主	100%
代理	手数料配分の割合	元付	0%	客付	100%